

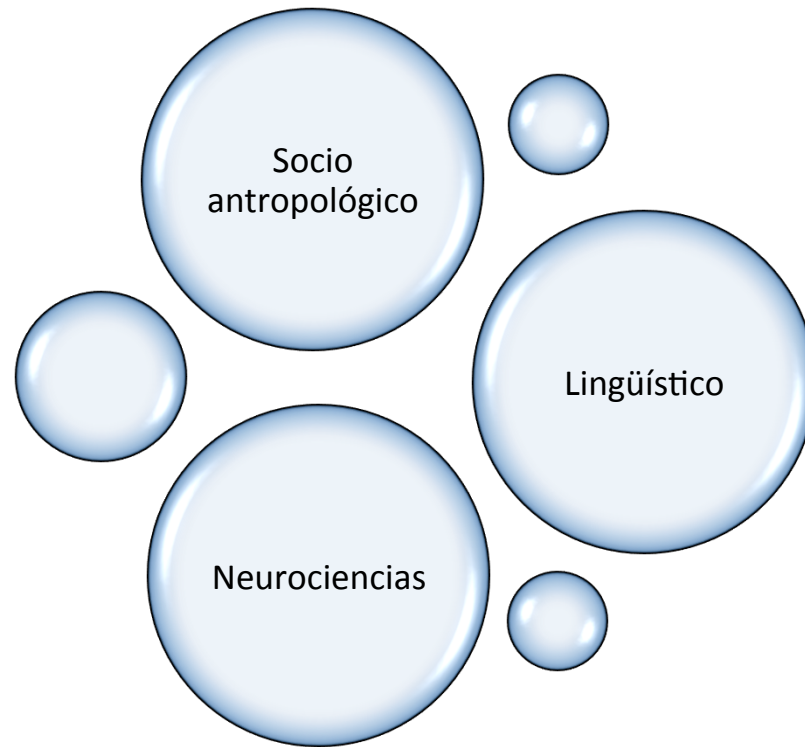
**“Seminarios virtuales de discapacidad auditiva (SEDIVA)”  
20 enero 2016**



**La diversidad lingüística y cultural: la  
comunidad sorda mexicana**



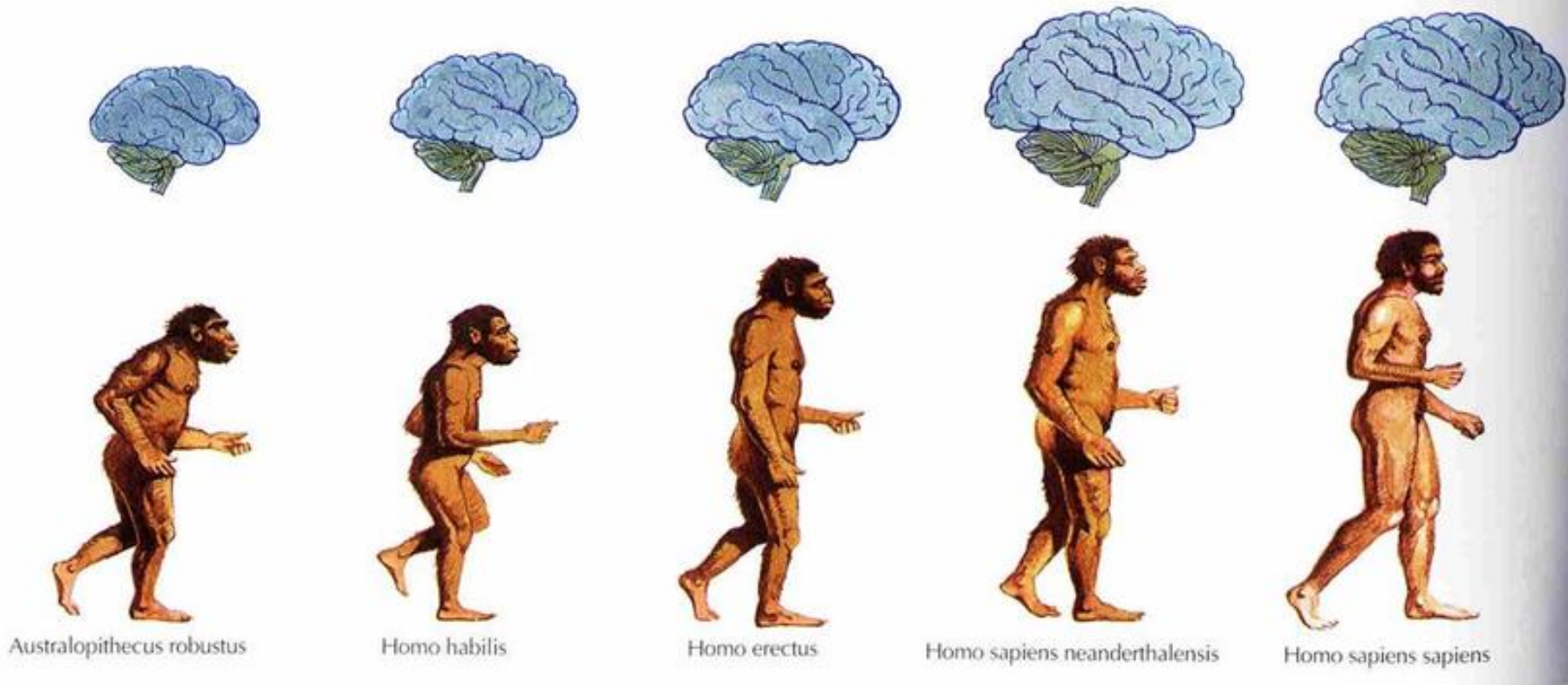
Dra. Miroslava Cruz-Aldrete  
Facultad de Humanidades  
UAEM



Cambiar la visión que focaliza la discapacidad y la  
patología cuando nos referimos a la comunidad  
**sorda**

¿Qué nos hace diferentes a otras especies de animales?

...el lenguaje



W. Stokoe 2005. *El lenguaje en las manos*



**B** TUKRA BASED ON TRIPAL (8 BEATS, ANTRAL 4x RAS)  
 HANDED THE 1st 7-8  
 PREVIOUS PAGE

CLAP

CLAP



1  
 KINCHAL TA  
 FEET 2  
 TIME: 1



2  
 THUNGA  
 R L



3  
 TAHA  
 R L



4  
 THUNGA  
 L L



5  
 TIKARHET  
 R L R



6  
 TIKARHET  
 R L R



7  
 TA THUNGA  
 R L R

## VOTO DE SILENCIO



William Hoy



**Center fielder**

**Born:** May 23, 1862  
Houcktown, Ohio

**Died:** December 15, 1961 (aged 99)  
Cincinnati

**Batted:** Left      **Threw:** Right

**MLB debut**

April 20, 1888, for the Washington Nationals

**Last MLB appearance**

July 17, 1902, for the Cincinnati Reds

**MLB statistics**

**Batting average** .288

**Hits** 2,044

**Runs batted in** 725

**Stolen bases** 607

**Teams**

- Washington Nationals (1888–1889)
- Buffalo Bisons (1890)
- St. Louis Browns (1891)
- Washington Senators (1892–1893)
- Cincinnati Reds (1894–1897)
- Louisville Colonels (1898–1899)
- Chicago White Sox (1901)
- Cincinnati Reds (1902)

**Career highlights and awards**

- NL stolen base leader (1888)

**Strike, out, safe!!!**



# CÓDICE YANHUITLÁN S. XVI



13. Representación del *pronus*, *Códice de Yanhuitlán*, lám. XVI. Imagen reproducida con autorización C.B. 86922-41010404. Biblioteca Histórica José María Lafragua de la Benemérita Universidad Autónoma de Puebla, México.

# CÓDICE DE YANHUITLÁN S.XVI





## William Tomkins (1931)

Estudios sobre señas utilizadas por los indios norteamericanos (Sioux, cheyenne, arapahoe).

W. P. Clark (1885) *Plain indian sign language. Hand talk*

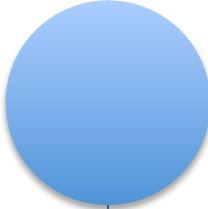
Fue desarrollada por los pueblos de las planicies, que hablaban distintos idiomas, como un medio de comunicación general, una especie de lengua franca.



EDUCACIÓN/LS



Pedro Ponce de León



Documentar la LS



Juan Pablo Bonet.  
Reducción de las letras y  
Arte para enseñar hablar  
a los sordomudos (1620)



**La Escuela Española  
de Sordomudos, o  
Arte para enseñarles a  
escribir y hablar el  
idioma español (1795)**



**Roche Ambroise Aguste  
Bébien  
La Mimographie 1825**

Arrangement of Classes for the Spring Session of 1875.

SCHOOL  
OF  
VOCAL PHYSIOLOGY,

No. 18 Beacon St., Boston,

CONDUCTED BY

A. GRAHAM BELL,

Professor of Vocal Physiology in the Boston University.

Reception Hour, from 12 to 1 o'clock, (Saturdays excepted.)



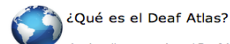
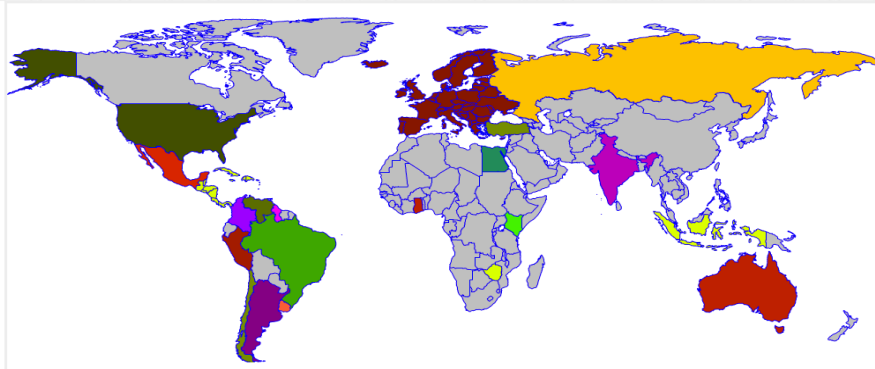
ORALISMO

# S. XX Resurgimiento de las LS

Durante el siglo XX y hasta los años 60 la metodología oralista tuvo una posición dominante en Europa y América

Aunque las LS no fue utilizada por los maestros en su educación, los *Sordos* las utilizaban y las desarrollaron

A partir de los años 60 se produce un cambio en la educación del sordo producto de diversos factores, entre ellos los estudios sobre las lenguas de señas



¿Qué es el Deaf Atlas?  
Aquí explicamos qué es el Deaf-Atlas y cómo usarlo (texto de lectura sencilla)

[leer más >>](#)



Pronto: cursos online!  
Estamos ahora en función beta. Gracias por la comprensión!

[leer más >>](#)



Comparte info sobre tu país!  
Aquí explicamos cómo compartir información de tu país (texto de lectura sencilla)

[leer más >>](#)

#### LISTADO DE PAISES

- Argentina
- Brasil
- Chile
- Colombia
- Costa Rica
- Egipto
- Guadalupe
- Guyana
- México
- Panamá
- Perú
- Rumania
- Turquía
- Uruguay
- Venezuela

Deaf Atlas es una creación de Instituto Bébian



Wir eine Welt ohne Barrieren  
INSTITUT  
AUGUSTE  
BÉBIAN

## Egipto



### Egipto (en lengua cotidiana)

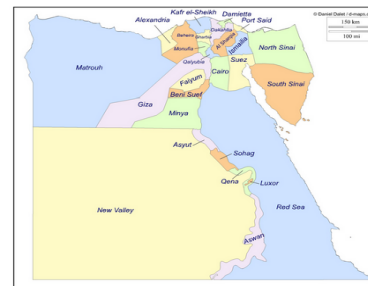


#### Contenidos

- Información básica
- Lengua de señas
- Movimiento asociativo
- Cronología
- Educación
- Accesibilidad
- Fuentes



[Volver al mapamundi](#)



#### Información básica

**Lengua de señas nacional:** Lengua de Señas Egipcia, LIM (en árabe "اللغة الاشارة المصرية" iugh'a' al-ishara' al-Misriya).

**Número de usuarios de la LIM:** Información no disponible.

**Hay descripciones de la LIM?** Hay algunos vocabularios en la red.

**¿Se reconoce oficialmente la LIM?** No.

**¿Hay escuelas de sordos en el país?** Numerosas.

**¿Se imparte educación bilingüe en las escuelas de sordos?** Ninguna.

**¿Existen asociaciones de sordos?** Numerosas.

**¿Hay intérpretes certificados?** Sí.

**¿Se han firmado y ratificado la Convención de la ONU y su Protocolo?** La Convención fue firmada y ratificada. El Protocolo no.

# Genealogía de la LSM



Adaptado de Stokoe 1974 por Thomas Smith-Stark (1990).

ESCUELA NACIONAL DE  
SORDOMUDOS  
1867



# LSM y LSMy (y otras lenguas de señas/ lenguas emergentes)

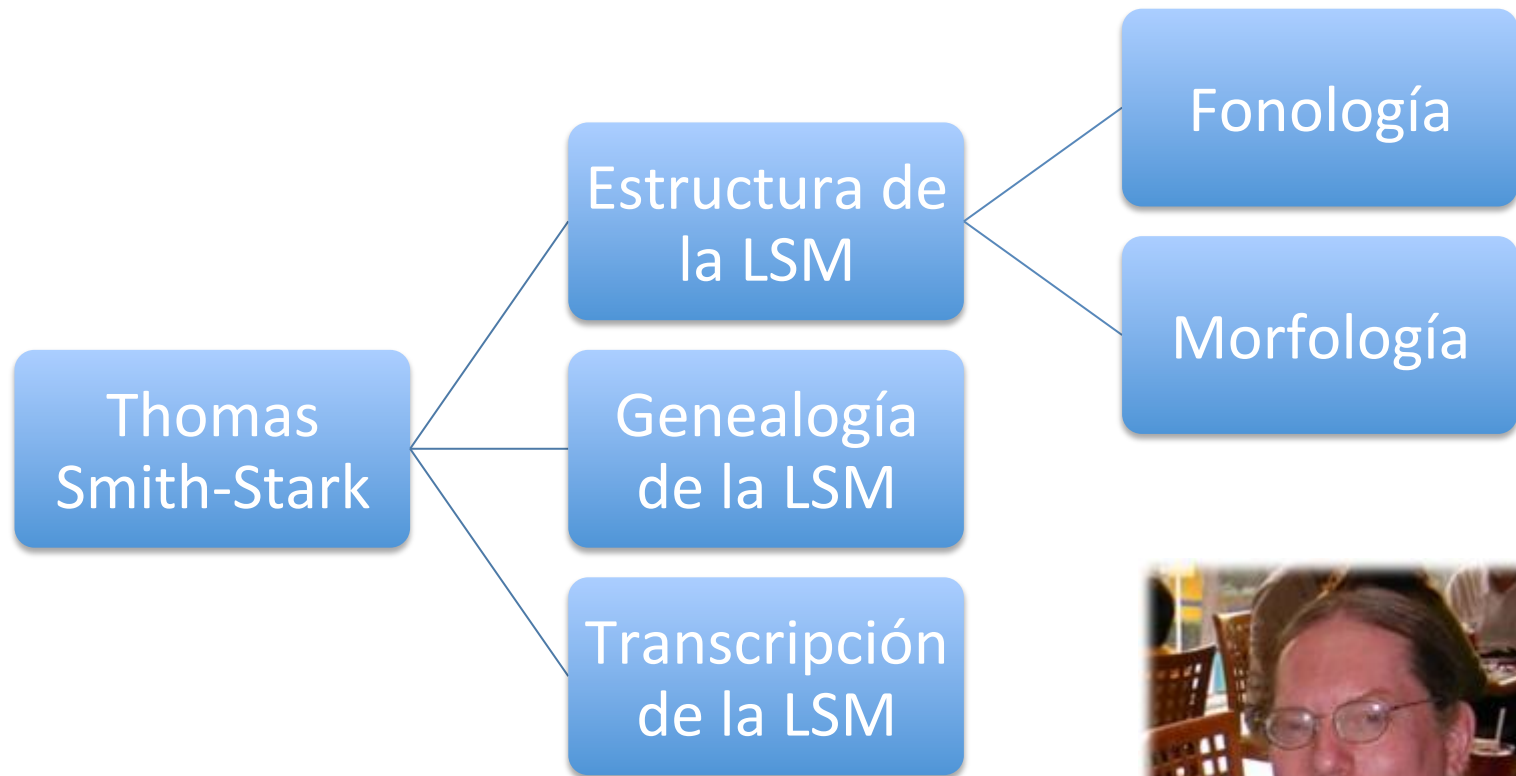


10 DE JUNIO DE 2005. Diario Oficial  
de la Federación. México.



# Donna Jackson Maldonado

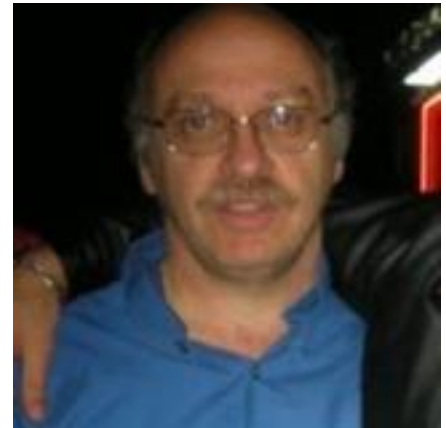




Boris Fridman  
Mintz

Comunidad  
sorda  
“una etnia  
ignorada”

Análisis del  
verbo  
Aspecto



Cruz Aldrete, Miroslava. 2008. *Gramática de la Lengua de Señas Mexicana*. Tesis de doctorado. Centro de Estudios Lingüísticos y Literarios. El Colegio de México



# La lingüística de las LS

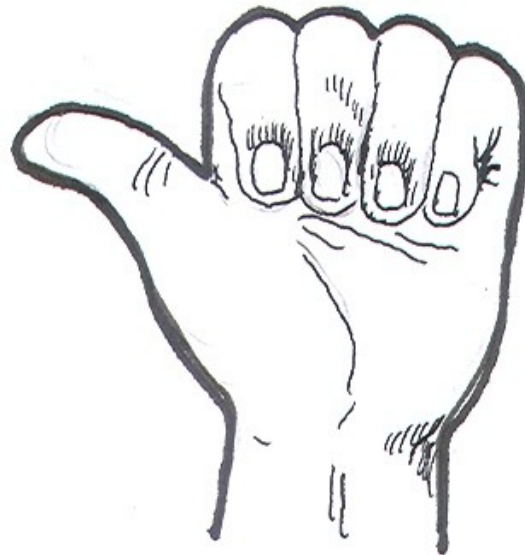
**Modelo simultáneo**



**Modelo secuencial**



# LETRA - A



# Transcripción de LETRA-A

<b>MA</b>	
<b>Seg</b>	<b>D</b> - <b>sost</b>
<b>CM</b>	<b>1234-/a+</b>
<b>UB</b>	<b>Mano</b> <b>Prox</b> - <b>plEs</b>
<b>DI</b>	<b>RA</b>
<b>OR</b>	<b>Neutra</b>
<b>RNM</b>	<b>Ø</b>

**Detención (D) / Movimiento (M)**

**Sostenido**

**Dedos 1, 2, 3 y 4 cerrados**  
**Pulgar extendido y alineado**

**Mano**  
**Próximo**

**Vector esternón**

**Radio**

**Neutra**

**Sin rasgos no manuales**

# Modificación fonológica

## Asimilación

LETRA-C ^ VACA  
'Cuernavaca'

MA		
Seg	D-----M-----D	
CM	1234''''/o°	14+/o-
UB	Mano Prox - p1IpsiAu	Enfr
DI	PuntDedos	RA
OR	Neutra	
RNM	/u/	



# Sistema de las LS

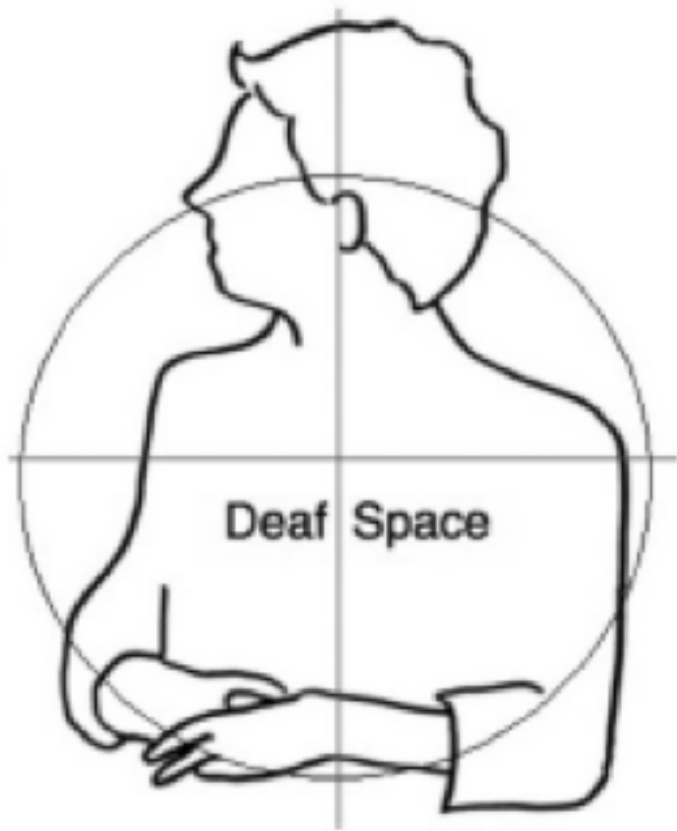
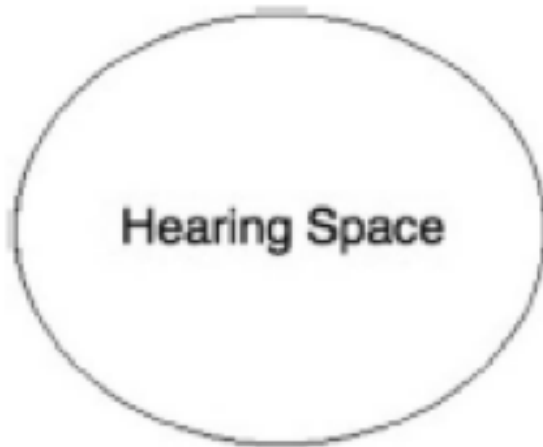
```
graph TD; A[Sistema de las LS] --- B[Simultáneo]; A --- C[Secuencial]; A --- D[Espacial]; A --- E[Temporal];
```

Simultáneo

Secuencial

Espacial

Temporal

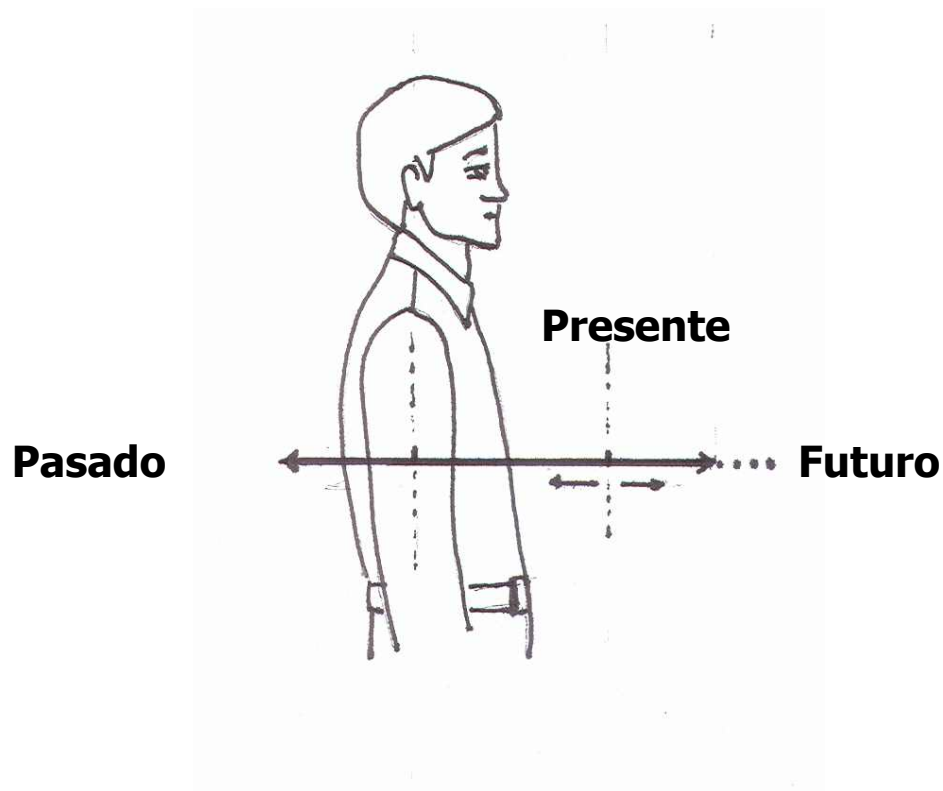


KANEKO & SUTTON-SPENCE , *Iconicity and Metaphor in sign language poetry*. 2012: 124

# Sin analogía en las lenguas oroauditivas

## Esqueletos sagitales

### La línea del tiempo





MIS PRIMERAS SEÑAS I. SEP. DEE.  
MÉXICO. 1983

# Sin analogía en las lenguas oroauditivas

## Escenarios interactivos

(85) Unidades 2-4 del fragmeno II (0:00:45:03) del cuento “La caperucita roja”

Unidad: 2

Pragmática: \_\_\_\_\_ Felicidad

RNM: \_\_\_\_\_ CaAt-CaLat/OsAb/CinFruncido/OcApret/Mir→neutra

GM: CL:CAMINAR-CON-DISTRACCIÓN[ENTIDAD-BIPEDA |caperucita roja| ] L1→L2

Traducción: Caperucita roja caminaba contenta

Rol señante: Rol narrador

Nota: La caperucita se queda al final en el espacio L2 (derecha)



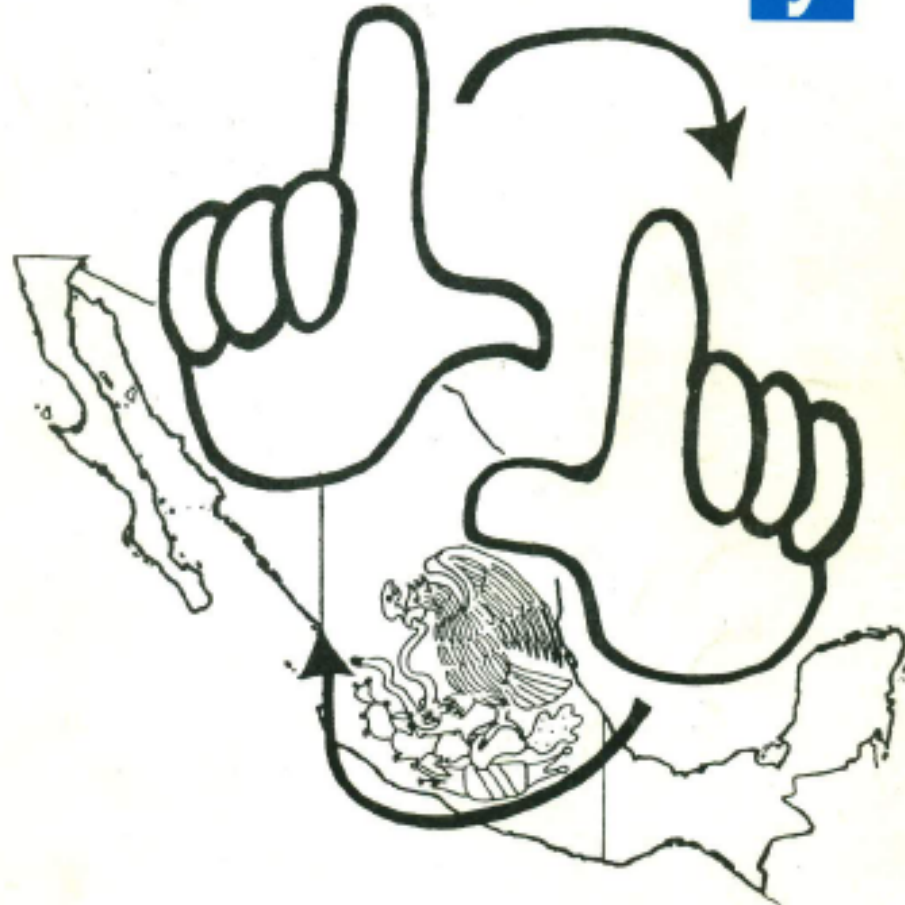
¿Cuáles han sido  
las aportaciones  
de la comunidad  
Sorda al estudio de la LSM?

# Aportaciones de la comunidad sorda



# LENGUA DE SEÑAS DE MEXICO

ANS



AUTOR. JUAN CARLOS MIRANDA S.



DICCIONARIO

# PALABRAMANOS SINONIMOS

Las palabras de significación igual o muy parecida



LENGUA DE SEÑAS



MEXICO

Salve sinónimos que abres los surcos del saber y del arte universal.

Tu mano se desliza con premura sobre tu fecundo libro; habil mimica tu sino incansable que se detiene hasta el punto final.



COMUNICARTE PUEDE HACERTE SENTIR...BIEN



RAUL FUENTES RIVERA

## PROLOGO

El nuevo libro de sinónimos y mímica se dirige especialmente a todas las personas interesadas en el cultivo de la lengua castellana y su equivalente en el lenguaje de las señas.

Cuanto más compleja se hace la vida en lo personal y colectiva cuanto más es necesaria una comunicación correcta amplia y clara.

No debemos olvidar el hecho innegable de que a través del lenguaje oral y mímica, manejado en forma apropiada el hombre adquiere conciencia de su "ser" social su realización como persona; y no queda relegado a un simple medio de comunicación humana.

Tenemos la ambición de que este libro de "Sinónimos y Mímica" sirva para unir en un haz de fraternidad al mundo de habla española y al mundo del silencio.

..... Ojalá y lo Consigamos

Con Respeto y Comprensión.

Raul Fuentes Rivera  
Material Didáctico  
Libros Lengua de Señas  
E-mail rafuri@hotmail.com



**adulto,  
mayoridad,  
adolescente,  
edad madura.**



**adelante,  
más allá,  
delante,  
ventaja,  
atrevido.**



**agarrar,  
tomar,  
atrapar,  
coger,  
conseguir.**



**alegría,  
jubilo,  
risa,  
contento,  
satisfacción.**



**alejar,  
retirar,  
separar,  
rechazar,  
apartar.**



**alcanzar,  
lograr,  
conseguir,  
sacar,  
obtener.**



**alternar,  
permutar,  
cambiar,  
competir,  
turnar.**

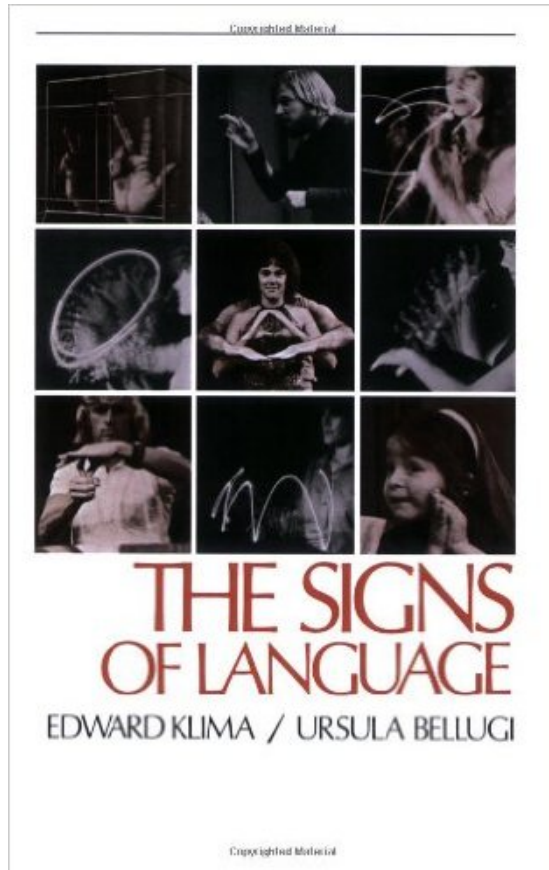


**ambos,  
entrambos,  
ambos a dos,  
los dos,  
uno y otro.**

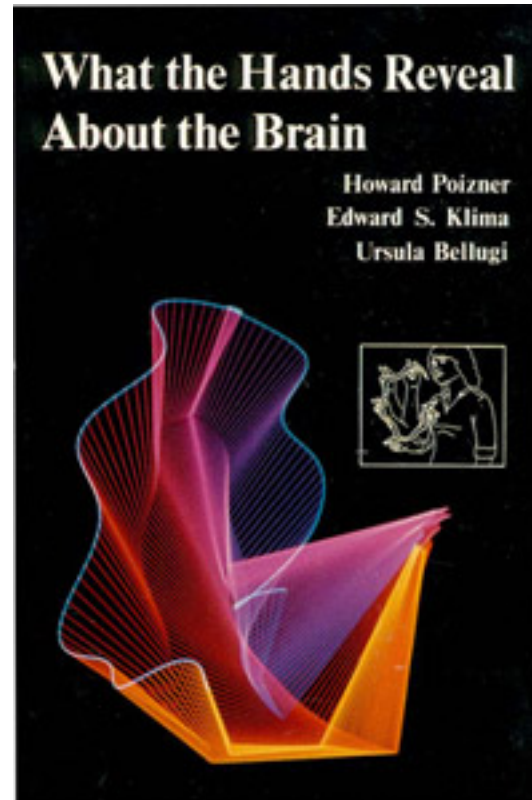


Paul Broca (1824-1880)

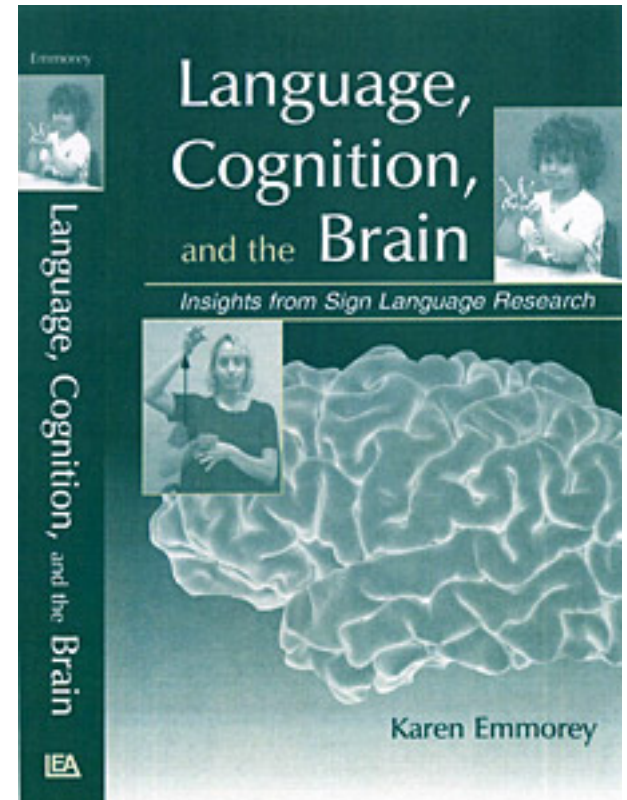
1979



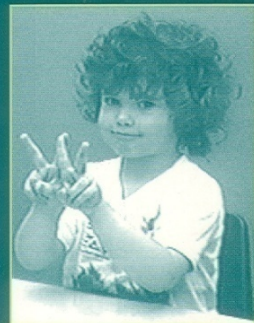
1987



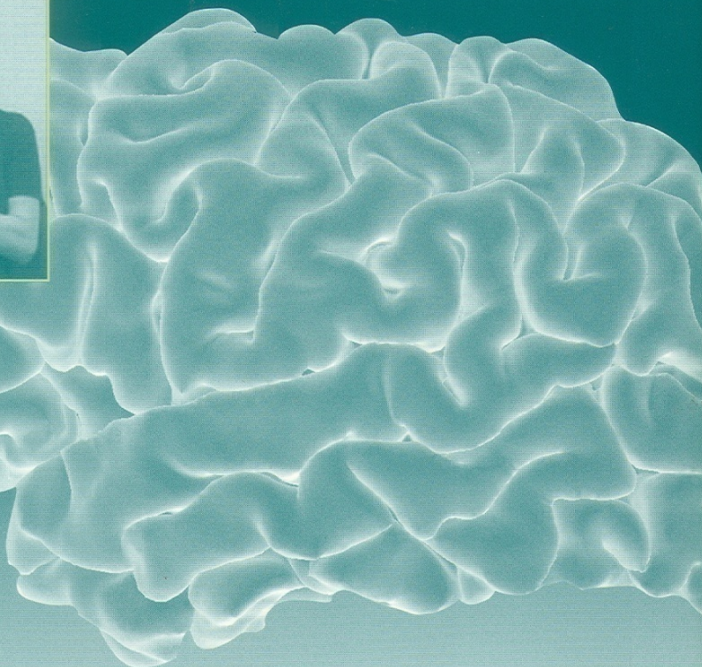
2002



# Language, Cognition, and the Brain



*Insights From Sign Language Research*



Karen Emmorey

Dada la modalidad visogestual de las lenguas de señas, y al ser una lengua natural con todas las características de las lenguas humanas, son una excelente vía para poner a prueba hipótesis sobre la organización cerebral en las que se sustentan las funciones del lenguaje. Se puede uno preguntar si las lenguas de señas tienen la misma organización neurofuncional que las lenguas orales, y si es así se puede inferir que el cerebro tiene una organización *metasensorial*, es decir que se organiza en función de los inputs sensoriales que reciba el sujeto.

*This article appeared in Scientific American June 2001, and was reprinted in 2002.  
A full PDF version of the article is [here](#)*

## **SIGN LANGUAGE in the BRAIN**

by Gregory Hickok, Ursula Bellugi and Edward S. Klima



Edward Klima, Ursula Bellugi, Gregory Hickok, Karen Emmorey, entre otros investigadores.

- ¿Producen las lesiones cerebrales en los sordos alteraciones de la lengua de señas?
- ¿La lesión de las mismas áreas del cerebro producen en los sordos los mismo defectos que en los oyentes?

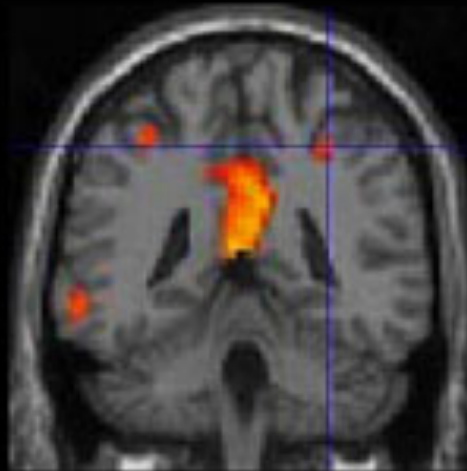


# Estudios con personas afásicas:

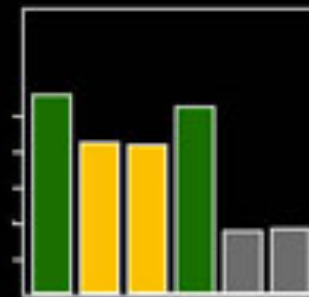
- Déficits en los niveles:
  - Subléxico
  - Léxico
  - Oracional
  - Tanto en la expresión como en la comprensión
- Ejemplos:
  - errores en la configuración manual (GRACIAS)
  - En la ubicación (MUJER)
  - Movimiento (AGUA)

- Neville, Bavelier, Corina et al. (1998)
  - Sordos señantes nativos veían un video en el que aparecían personas señando algunas frases:
- Activación de LT, estructuras frontales entre ellas el área de Broca.
- No se activaban confiablemente áreas parietales ni corteza auditiva primaria; eran substituidas por áreas visuales primarias.

# fMRI Results

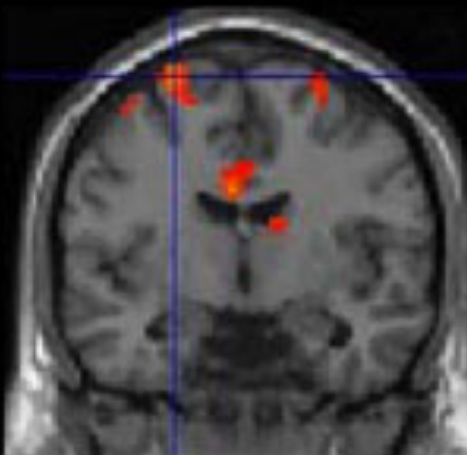


Intraparietal sulcus

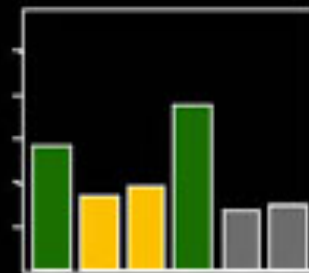


BB BC CB CC NB NC

- BB Ballet dancers viewing Ballet
- BC Ballet dancers viewing Capoeira
- CB Capoeira dancers viewing Ballet
- CC Capoeira dancers viewing Capoeira
- NB Naive subjects viewing Ballet
- NC Naive subjects dancers viewing Capoeira



Dorsal premotor cortex



BB BC CB CC NB NC

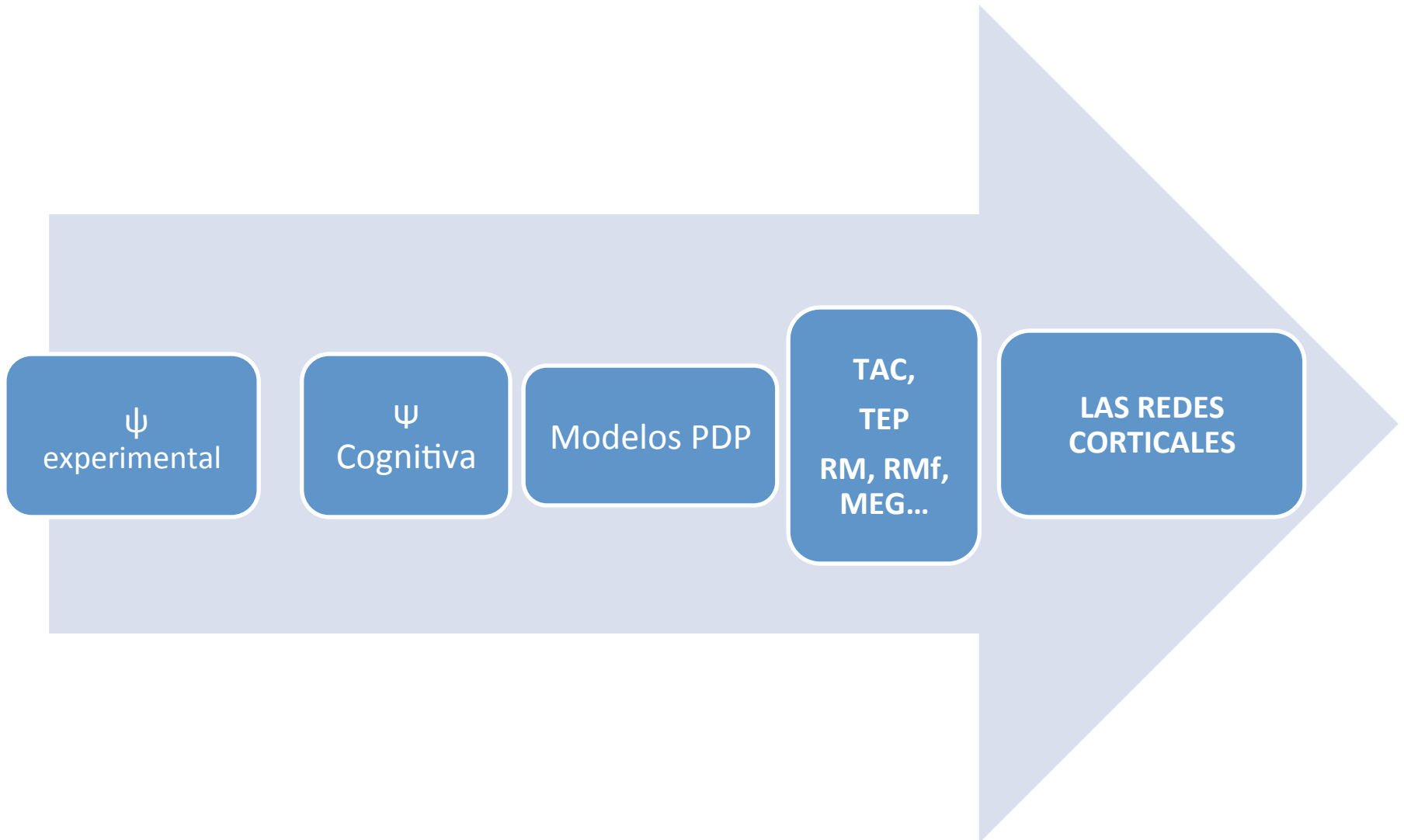
# Estudios con rmf

- Mc Sweeney, Waters, Brammer, Woll & Goswami (2008). *Phonological processing in deaf signers...*
  - 24 oyentes. Se les presentan dos imágenes y debían decidir si rimaban los nombres.
  - 23 sordos. Se les presentaban dos imágenes y debían decidir si la seña que los denominaba tenía la misma localización espacial.
  - RESULTADOS: Existe una red neural muy semejante que interviene en el procesamiento fonológico tanto del inglés como de la BSL

## Expresiones faciales con valor lingüístico

- McCullough, Emmorey & Sereno (2005)
  - 10 sordos señantes nativos y 10 oyentes que no conocían la LS
  - Expresiones faciales como miedo, angustia etc.
  - Expresiones faciales que se utilizan en la LS como marcadores adverbiales.
  - Surco temporal superior (STS) se activaban en expresiones emocionales en el HD para los oyentes y en forma bilateral para los sordos.
  - Expresiones faciales lingüísticas: STS del HI se activaba sólo en los sordos señantes sólo cuando la expresión facial ocurría junto con un verbo.

## Elementos de un nuevo paradigma sobre la organización cerebral del lenguaje





ELSEVIER

Available online at [www.sciencedirect.com](http://www.sciencedirect.com)

SCIENCE @ DIRECT®

Lingua 115 (2005) 997–1042

---

---

Lingua

---

---

[www.elsevier.com/locate/lingua](http://www.elsevier.com/locate/lingua)

# Rethinking the neurological basis of language

Laurie A. Stowe<sup>a,\*</sup>, Marco Haverkort<sup>b,c</sup>, Frans Zwarts<sup>a</sup>

<sup>a</sup>*Behavioral and Cognitive Neurosciences, University of Groningen, Groningen, The Netherlands*

<sup>b</sup>*Linguistics, University of Nijmegen, Nijmegen, The Netherlands*

<sup>c</sup>*Linguistics, Boston University, Boston, MA, USA*

# 4 suposiciones de la teoría clásica

- Sólo hay dos áreas primarias del lenguaje: las áreas de Broca y de Wernicke
- Las áreas del lenguaje se localizan en el hemisferio izquierdo
- Las áreas del lenguaje se dedican a aspectos particulares del procesamiento lingüístico
- Son específicas del lenguaje



- El lenguaje está sustentado en una amplia red de áreas anatómicas.
- No existen 'áreas del lenguaje'
- Componentes específicos de funciones cognitivas se comparten.
- Según la complejidad de la tarea participarán más o menos áreas corticales que se encuentran distribuidas en todo el cerebro.
- Es necesario revisar los supuestos de la organización cerebral del lenguaje.

# Conclusiones

- Importancia de adquirir una lengua natural
- Organización del lenguaje en redes corticales que participan en la función lingüística pero también en otros dominios cognitivos

# Conclusiones

- La organización cerebral depende del input en los periodos críticos: las áreas visuales pueden substituir el input auditivo para la construcción de significados; las áreas motoras pueden valerse de los articuladores manuales en lugar del aparato fonoarticulador.

# La sordera desde la diversidad cultural y lingüística



# DERECHO A ADQUIRIR LA LS COMO LA PRIMERA LENGUA



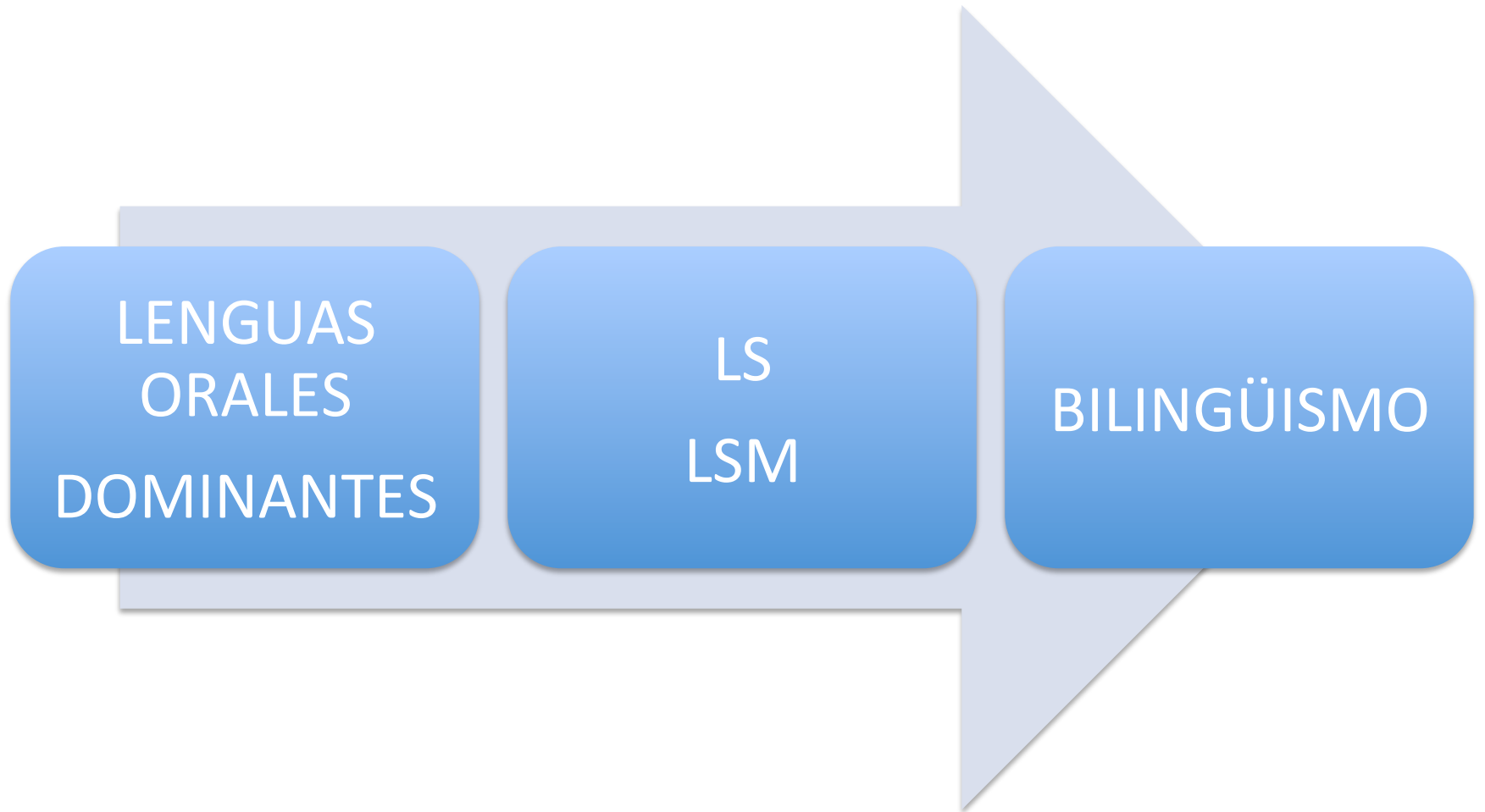
# DERECHO A LA INFORMACIÓN



# DERECHO A LA EDUCACIÓN/ IMPARTICIÓN DE LA JUSTICIA/SALUD



# UN NUEVO RETO ENTENDER EL BILINGÜISMO





La lengua de la escuela 'el español o la LSM'

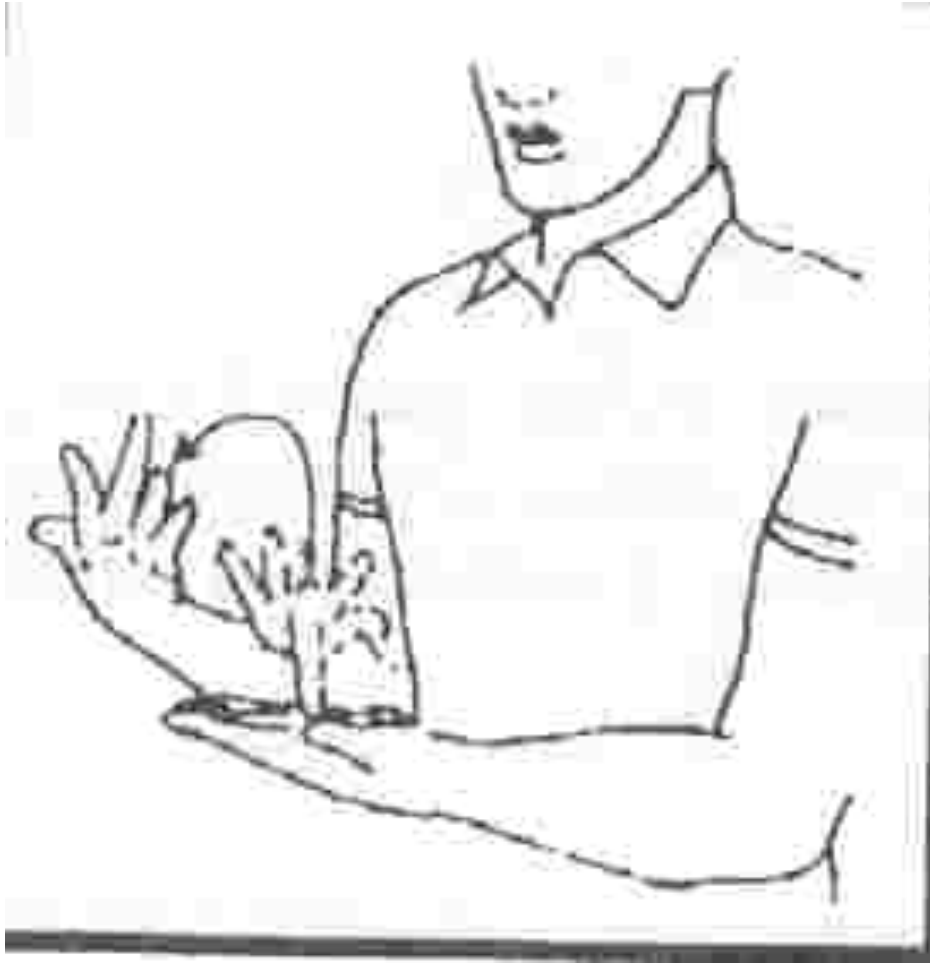
Cómo aprender la LSM  
El valor de la lengua escrita

Un modelo bilingüe (cf. Marco común europeo de referencia para las lenguas: aprendizaje, enseñanza y evaluación.)

# Miguel León Portilla (2001)

- “Hay, por supuesto quienes consideran que la muerte de esas lenguas (las indígenas) es inevitable y que, además no hay razón para dolerse de ello ya que la unificación lingüística es altamente deseable. En contraste con semejante actitud, hay otros que pensamos que la desaparición de cualquier lengua empobrece a la humanidad.
- Todas las lenguas en las que cualesquiera mujeres y hombres aprendieron a pensar, amar y rezar, merecen ser respetadas como parte de sus derechos humanos. Y esto lo aplico a todos los idiomas amerindios y a todos los que en el mundo se hablan”.

# ¡GRACIAS!



[miroslm@gmail.com](mailto:miroslm@gmail.com)