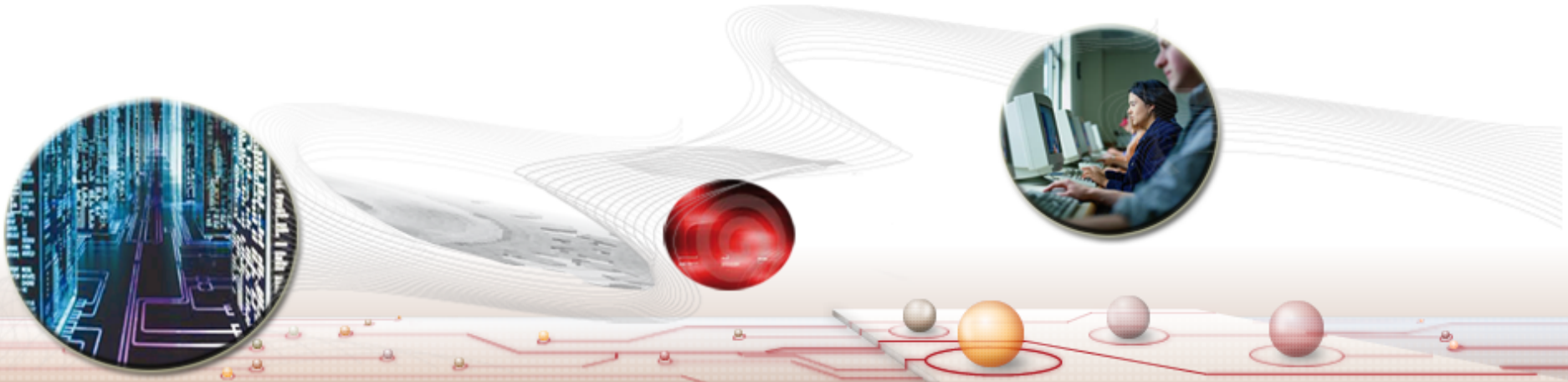


VC-CUDI

Solución de videoconferencia

27 noviembre 2015

CUDI



VC-CUDI



La Corporación Universitaria para el Desarrollo de Internet, pondrá a disposición de sus miembros, comunidades y grupos técnicos; Salas Virtuales del sistema de videoconferencia PEXIP Infinity, herramienta que identificaremos como **VC-CUDI** y permitirá a los usuarios utilizar modelos de comunicación y servicios de colaboración móviles y flexibles.



Alcance de VC-CUDI

Conexión



Redes Avanzadas



Internet Comercial



Compatibilidad

- Codec's
- Computadoras
- Móviles



Envío y Recepción



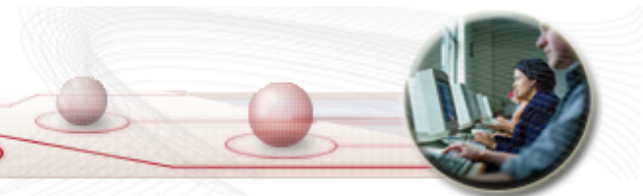
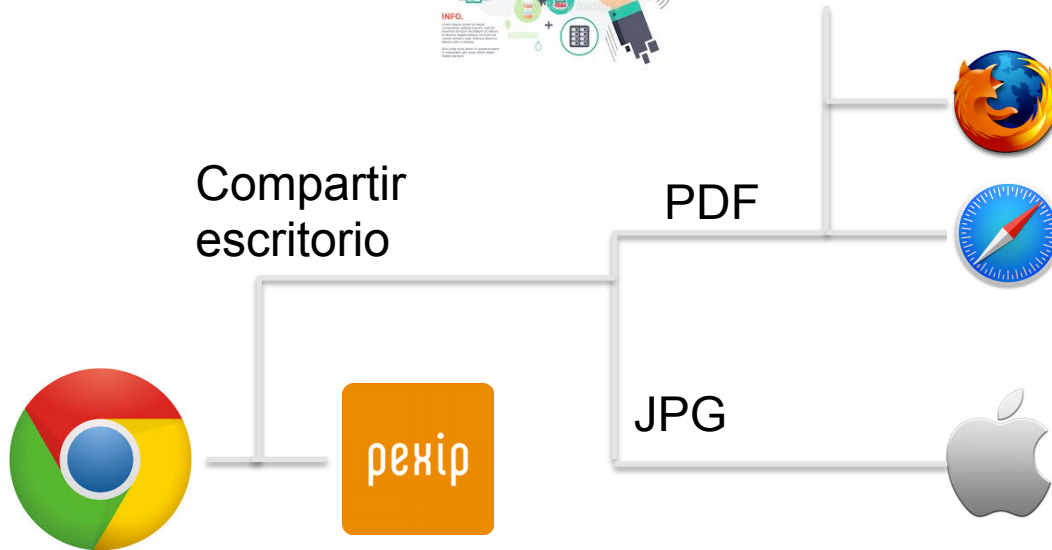
- Vídeo



- Audio



- Contenido



Transmisión en Vivo



cudi



Infraestructura

- 300 puertos HD 720 p
- 2 Servidores para 50 puertos HD cada uno, ubicados en sitios diferentes para garantizar la disponibilidad en caso de falla en un enlace

1. Servidor ubicado en la DGTIC - UNAM

- Características: UCSC-C220-M4S
- Marca: CISCO
- Número de serie: FCH-1937V2Y4
- Procesador: Intel XEON 2.X GHz-2600 12C/30 MB Caches
- Memoria: 32 GB

| Item Nbr | Part Number | Description | Qty | Número de Serie | PO |
|----------|------------------|--|-----|-----------------|-----|
| 1 | UCSC-C220-M4S | UCS C220 M4 SFF w/o CPU, mem, HD, PCIe, PSU, rail kit | 1 | FCH-1937V2Y4 | Yes |
| 2 | UCS-CPU-E52680D | 2.50 GHz E5-2680 v3/120W 12C/30MB Cache/DDR4 2133MHz | 2 | | Yes |
| 3 | UCS-MR-1X162RU-A | 16GB DDR4-2133MHz RDIMM/PC4-17000/dual sink/v4/1.2v | 2 | | Yes |
| 4 | A03-D1TBSATA | 1TB 6Gb SATA 7.2K RPM SFF HDD/hot plug/drive sled mounted | 1 | | Yes |
| 5 | UCSC-RAILB-M4 | Ball Bearing Rail Kit for C220 M4 and C240 M4 rack servers | 1 | | Yes |
| 6 | UCSC-PSU1-770W | 770W AC Hot-Plug Power Supply for 1U C-Series Rack Server | 2 | | Yes |
| 7 | CAB-9K12A-NA | Power Cord, 125VAC 13A NEMA 5-15 Plug, North America | 2 | | Yes |
| 8 | UCS-Z20CBLSR8 | C220 M4 set of 2 SATA/SW RAID cables for 8HDD bckpln chassis | 1 | | Yes |
| 9 | UCSC-HS-C220M4 | Heat sink for UCS C220 M4 rack servers | 2 | | Yes |
| 10 | UCSC-MLOM4BLK | MLOM Blanking Panel | 1 | | Yes |
| 11 | N20-BBU4D | UCS 2.5 inch HDD blanking panel | 7 | | Yes |
| 12 | CIUCS-OPT-OUT | Cisco ONE Data Center Compute Opt Out Option | 1 | | Yes |



2. Servidor ubicado en el Data Center Cuajimalpa de KIO Networks

- Características: Producto UCSC-C220-M4S
- Marca: CISCO
- No. serie: FCH1937V2ZT
- Procesador: Intel XEON 2.X GHz-2600 12C/30 MB Caches
- Memoria: 32 GB

| Item | Número de Parte | Descripción | Qty | Número de Serie | PO |
|------|------------------|--|-----|-----------------|-----|
| 1 | UCSC-C220-M4S | UCS C220 M4 SFF w/o CPU, mem, HD, PCIe, PSU, rail kit | 1 | FCH-1937V2ZT | Yes |
| 2 | UCS-CPU-E52680D | 2.50 GHz E5-2680 v3/120W 12C/30MB Cache/DDR4 2133MHz | 2 | | Yes |
| 3 | UCS-MR-1X162RU-A | 16GB DDR4-2133-MHz RDIMM/PC4-17000/dual rank/x4/1.2v | 2 | | Yes |
| 4 | A03-D1TBSATA | 1TB 6Gb SATA 7.2K RPM SFF HDD/hot plug/drive sled mounted | 1 | | Yes |
| 5 | UCSC-RAILB-M4 | Ball Bearing Rail Kit for C220 M4 and C240 M4 rack servers | 1 | | Yes |
| 6 | UCSC-PSU1-770W | 770W AC Hot-Plug Power Supply for 1U C-Series Rack Server | 2 | | Yes |
| 7 | CAB-9K12A-NA | Power Cord, 125V/AC 13A NEMA 5-15 Plug, North America | 2 | | Yes |
| 8 | UCS-220CBLSR8 | C220 M4 set of 2 SATA/SW RAID cables for 8HDD bckpln chassis | 1 | | Yes |
| 9 | UCSC-HS-C220M4 | Heat sink for UCS C220 M4 rack servers | 2 | | Yes |
| 10 | UCSC-MLOM-BLK | MLOM Blanking Panel | 1 | | Yes |
| 11 | N20-BBLKD | UCS 2.5 inch HDD blanking panel | 7 | | Yes |
| 12 | C1UCS-OPT-OUT | Cisco ONE Data Center Compute Opt Out Option | 1 | | Yes |



Videoconferencia Distribuida

VC-CUDI proveerá el servicio de videoconferencia distribuida

Finalizada esta primer etapa la RNIE mexicana, estará en posibilidades de ofrecer Salas Virtuales a sus miembros.

Servidores propios

1. UNAM
2. KIO Network

Servidores prestados

3. UDG
4. BUAP
5. UNAM

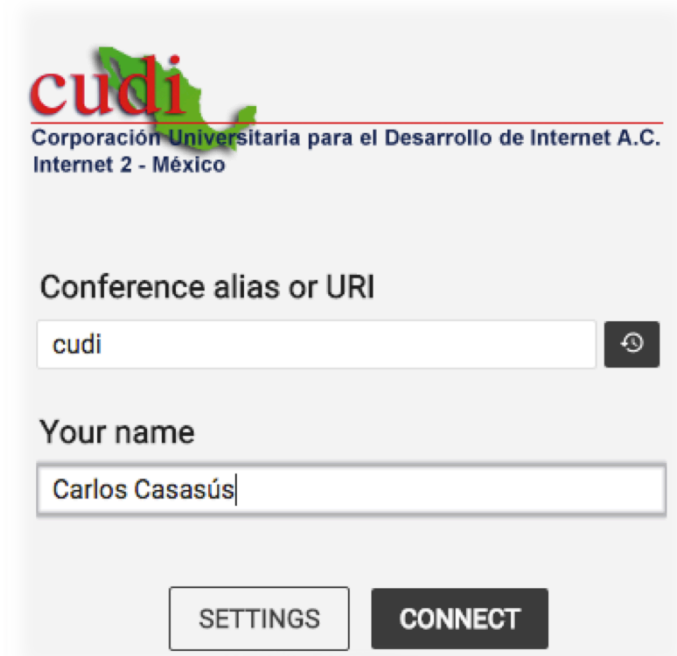


Objetivo del Servicio VC-CUDI

Proporcionar a sus miembros medios de comunicación y colaboración, móviles y flexibles.

Modalidad:

- 1. Sala Virtual Dedicada
- 2. Sala Virtual Bajo demanda

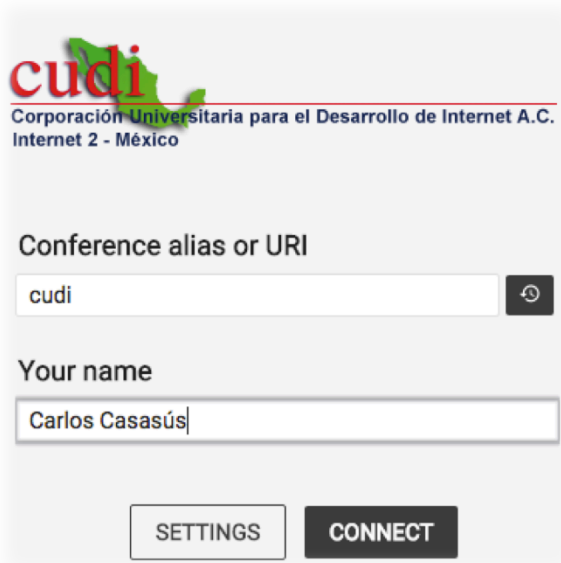


The screenshot shows the CUDI VC service interface. At the top, the logo 'cudi' is displayed in red, with a green map of Mexico behind it. Below the logo, the text reads 'Corporación Universitaria para el Desarrollo de Internet A.C.' and 'Internet 2 - México'. The main form area contains a 'Conference alias or URI' field with the text 'cudi' and a refresh button. Below that is a 'Your name' field with the text 'Carlos Casasús'. At the bottom of the form, there are two buttons: 'SETTINGS' and 'CONNECT'.



Servicio VC-CUDI

- Sala Virtual Dedicada



cudi
Corporación Universitaria para el Desarrollo de Internet A.C.
Internet 2 - México

Conference alias or URI
cudi

Your name
Carlos Casasús

SETTINGS CONNECT

Sala virtual por institución,



Administrada por la
institución



Capacitación para el
administrador de la
sala virtual



Servicio VC-CUDI

- Sala Virtual Bajo Demanda

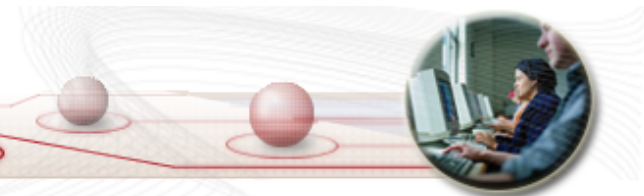


Solicitud por evento

Sesión administrada por
VNOC-CUDI

Capacitación para el
usuario final

- Manual de procedimiento
- Pruebas conexión



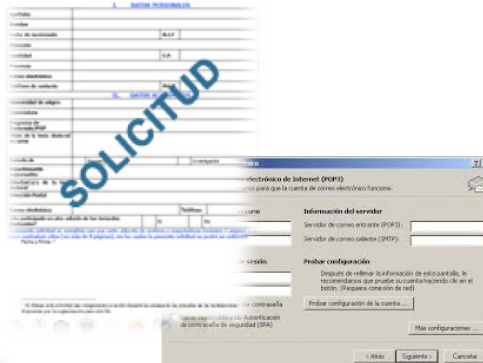
Requisitos

- Sala Virtual Dedicada

1.



2.



Ser Asociado Académico CUDI y estar al corriente en sus cuotas

El representante ante CUDI, deberá enviar un correo

- a) Solicitando una sala virtual
- b) Institución, nombre, cuenta de correo electrónico, teléfono y Skype del **responsable de la Sala Virtual**
- c) El responsable de la Sala Virtual llenará el formato VC-CUDI



Requisitos

- Sala Virtual Bajo Demanda

1.



Ser usuarios de instituciones miembros CUDI al corriente en sus cuotas.

2.



Llenar el formato en línea, que estará disponible en la página de CUDI.

3.



Participar en las pruebas de conexión.



Formato de registro

Datos del Evento

Nombre del evento

Descripción del evento

Añadir enlace

Adjuntar Archivo (presentación, agenda)

Adjuntar imagen

Fechas y Hora

Público o Privado

Sitios a conectar

Invitar a (correos de las personas que se conectarán, separados por ", ")

Transmisión en vivo

Grabación

Medios de Conexión

Equipo de videoconferencia

-Ip del Equipo de VC

-Responsable de la sala VC

-Velocidad de conexión

-Marca del equipo

-Cuenta de correo

-Teléfono

-Skype

PC/Mac

Móvil

Cómo me conecto

Red Avanzada

Red Publica

Datos del solicitante

Nombre

Institución

Cuenta de correo

Teléfono

Skype

Consulta reservaciones

Reservar



Dominios asignados

- vcadmin.cudi.edu.mx
- vc.cudi.edu.mx
- vcdiavirtual.cudi.edu.mx

- vcreuniones.cudi.edu.mx
- vccurso.cudi.edu.mx

cudi



Asignación de Salas Virtuales

| | |
|------------------------|---|
| Staff | CUDI Dirección Internacional NOC-CUDI |
| Comités | Desarrollo de la Red Aplicaciones Membresias Zona Centro Occidente Zona Sur Sureste Zona Noreste |
| Comunidades | 19 |
| Grupos técnicos | 9 |
| Miembros | Asociados Académicos |



Gracias...

cudi@cudi.edu.mx

cudi

