

Buenas Prácticas: Sistema de producción sustentable en el hogar



Enya Roseli Enriquez Brambila



“Vivimos en un tiempo donde en la mayoría de los hogares experimentamos una crisis económica, familiar, alimentaria, de salud, entre otras. Pero lejos de hacer algo, simplemente nos quejamos, nos lamentamos y seguimos igual”

Es tiempo de comenzar un cambio, iniciando desde nuestro hogar con ideas encaminadas a un sistema de producción sustentable, desarrollando así poco a poco una seguridad alimenticia, económica, familiar y de salud, contribuyendo así a la sociedad y al medio ambiente.

Sistema



Árboles frutales

El sistema de producción , se fue desarrollando hasta llegar a un nivel sustentable, con la interacción de los diferentes factores que se desarrollaron según la distribución y espacios que se trabajaban.

Generando diferentes beneficios, contribuyendo a la alimentación, economía, ambiente, salud y familia.

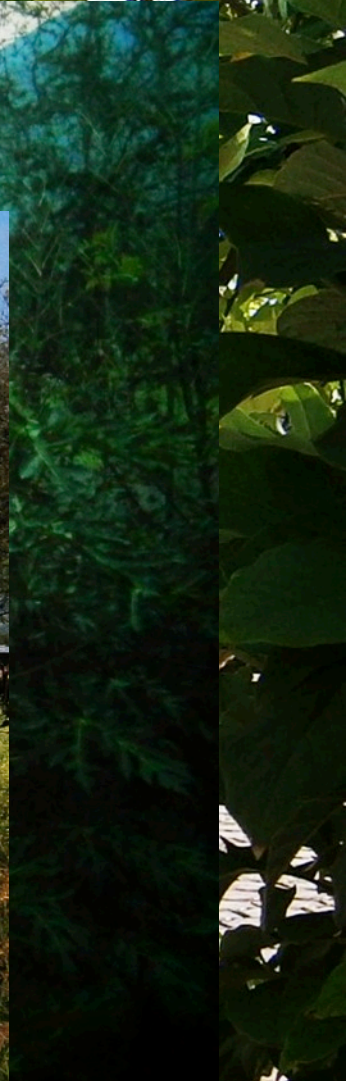
Árboles frutales

“Tener arboles frutales, es como tener un tesoro que nace cada temporada”

Los arboles frutales son importantes para:

- Sustento alimenticio
- Diversidad
- Refugio para animales que te beneficiaran.
- Brindan sombra y frescura a tu casa
- Generan Materia Orgánica



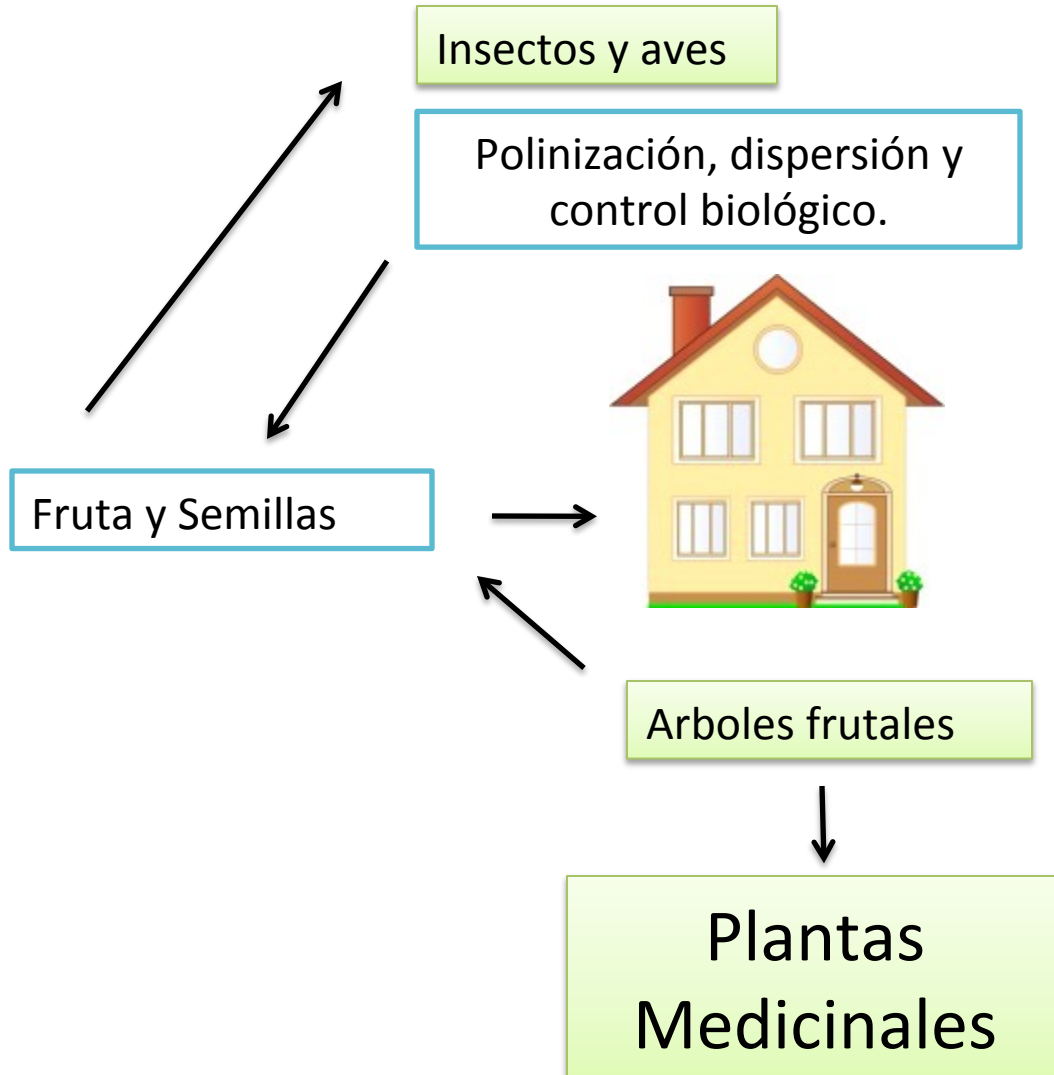




Fruta
Aguas Frescas
Semillas
Alimento para aves y otros animales
Diversidad

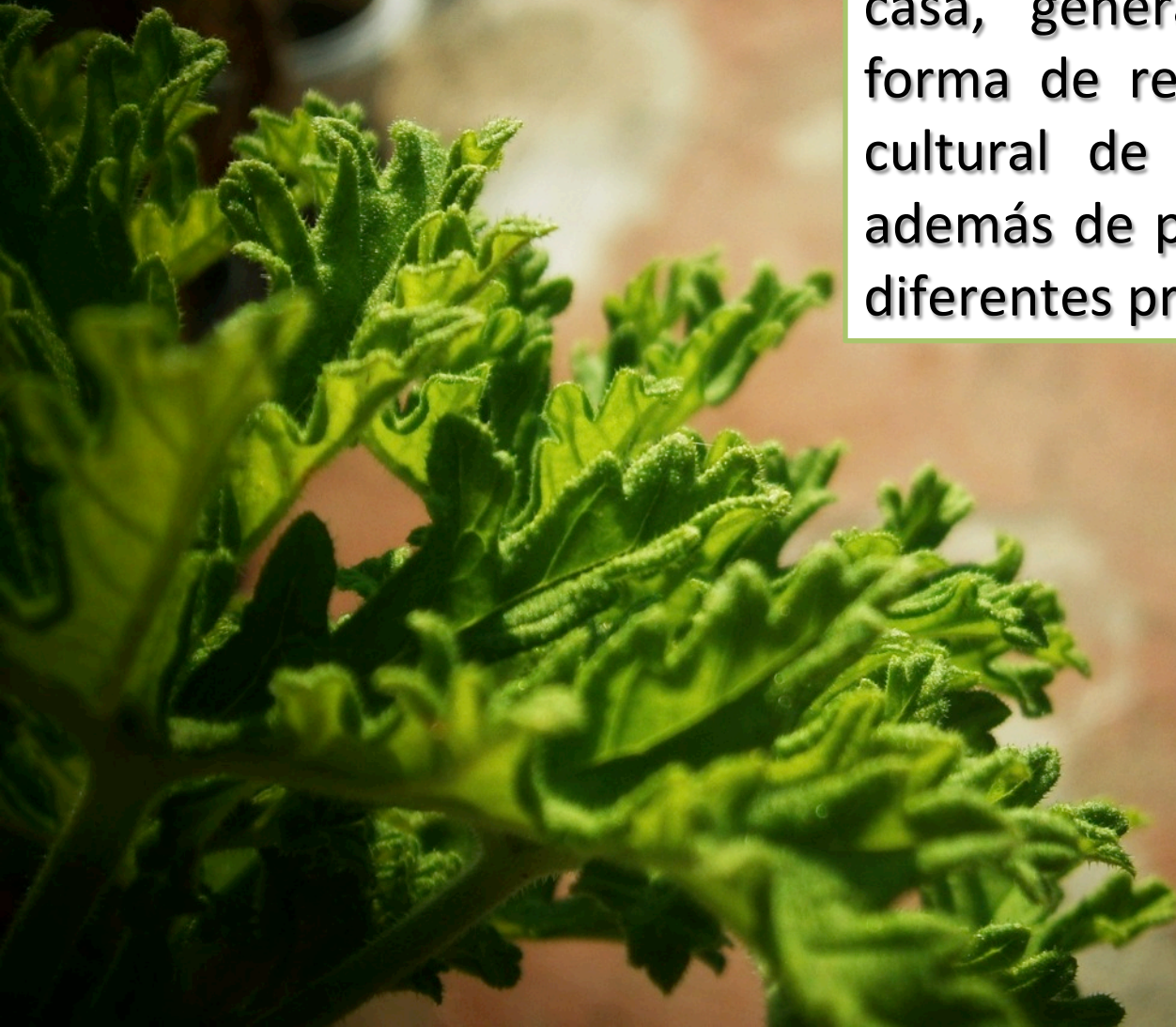


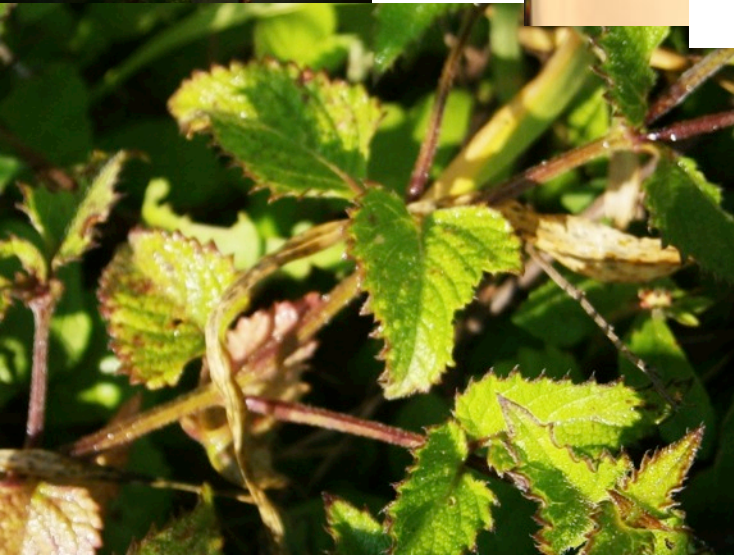
Sistema



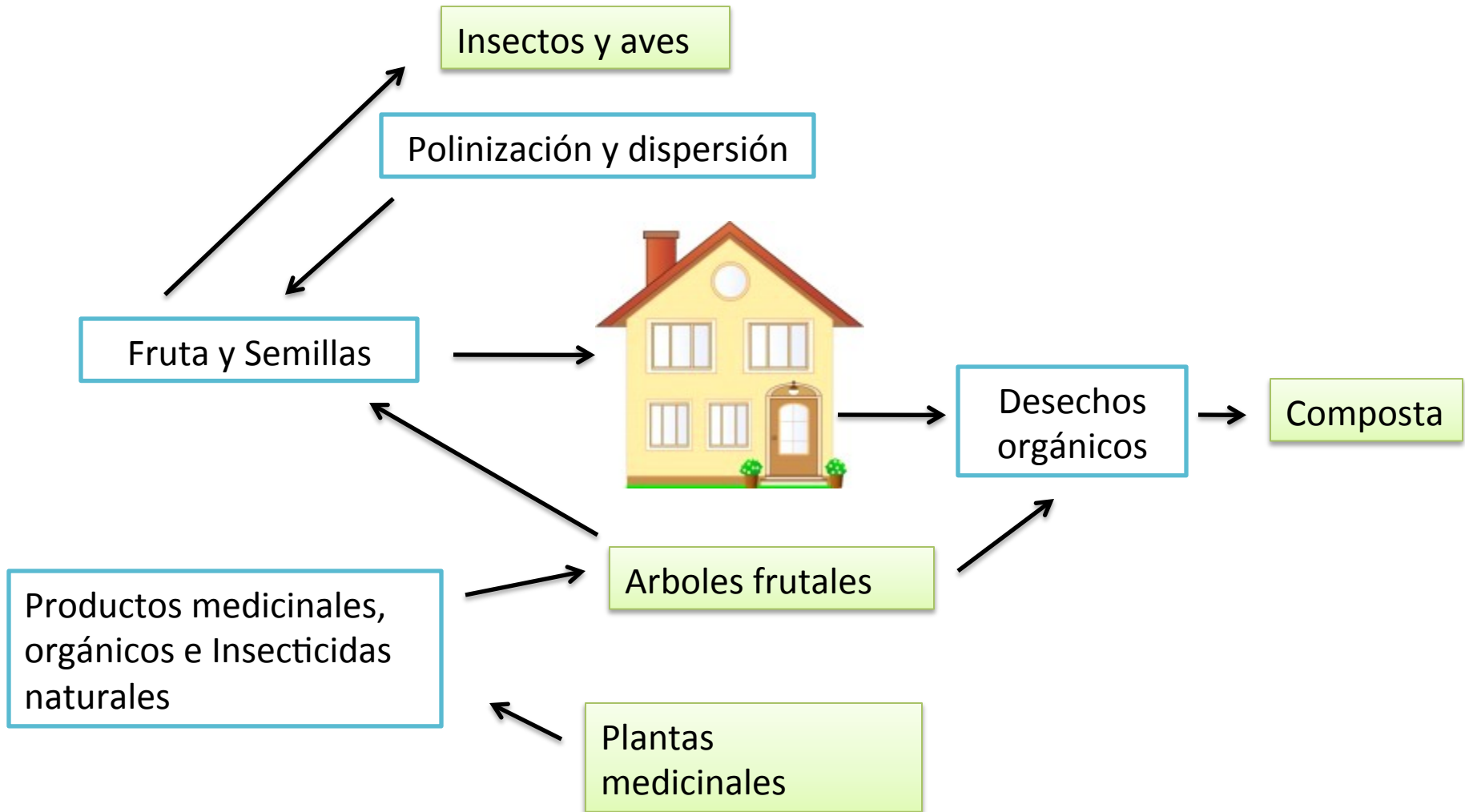
Plantas medicinales

El tener este tipo de plantas en casa, genera una muy buena forma de recuperar la memoria cultural de nuestros ancestros, además de poder con ellas tener diferentes productos y usos.



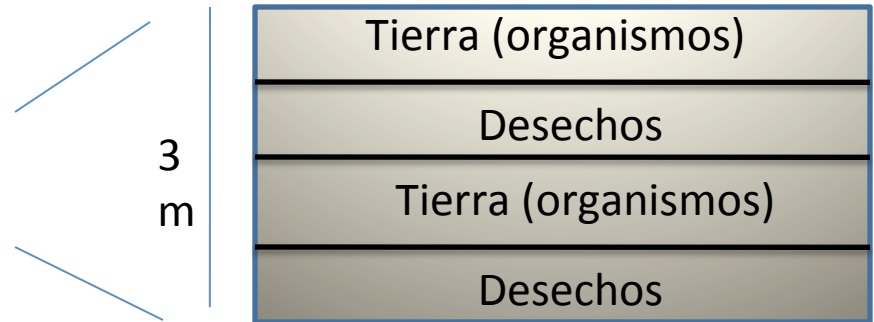


Sistema

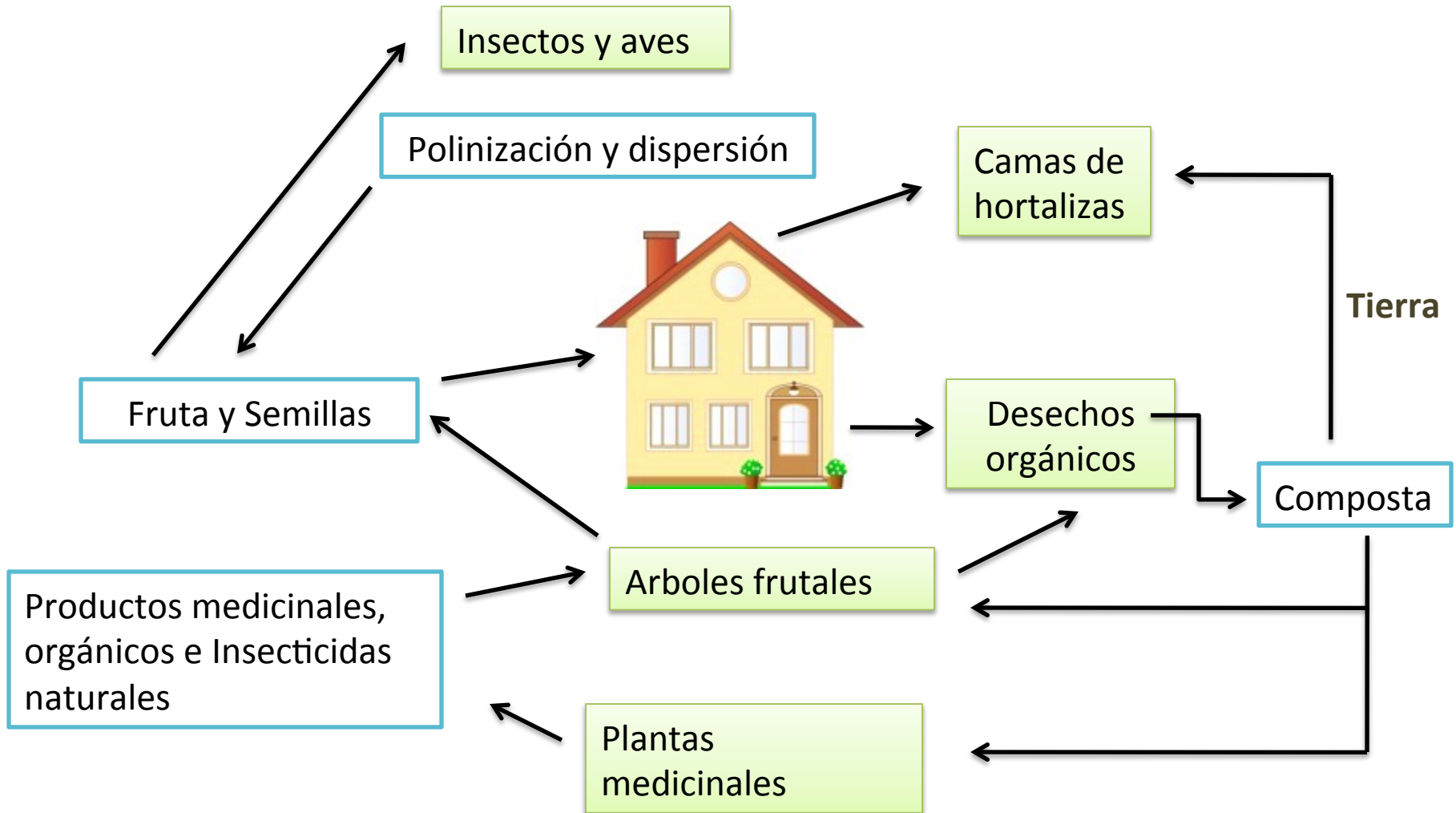


Composta

Hecha con desechos orgánicos de la casa (proceso de separación) y de las demás plantas (hojas secas, ramas, frutos) incorporados a un pozo donde se procesara por micro y macro organismos.



Sistema



Camas

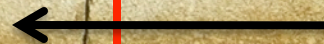
Plástico



La tierra y el cultivo

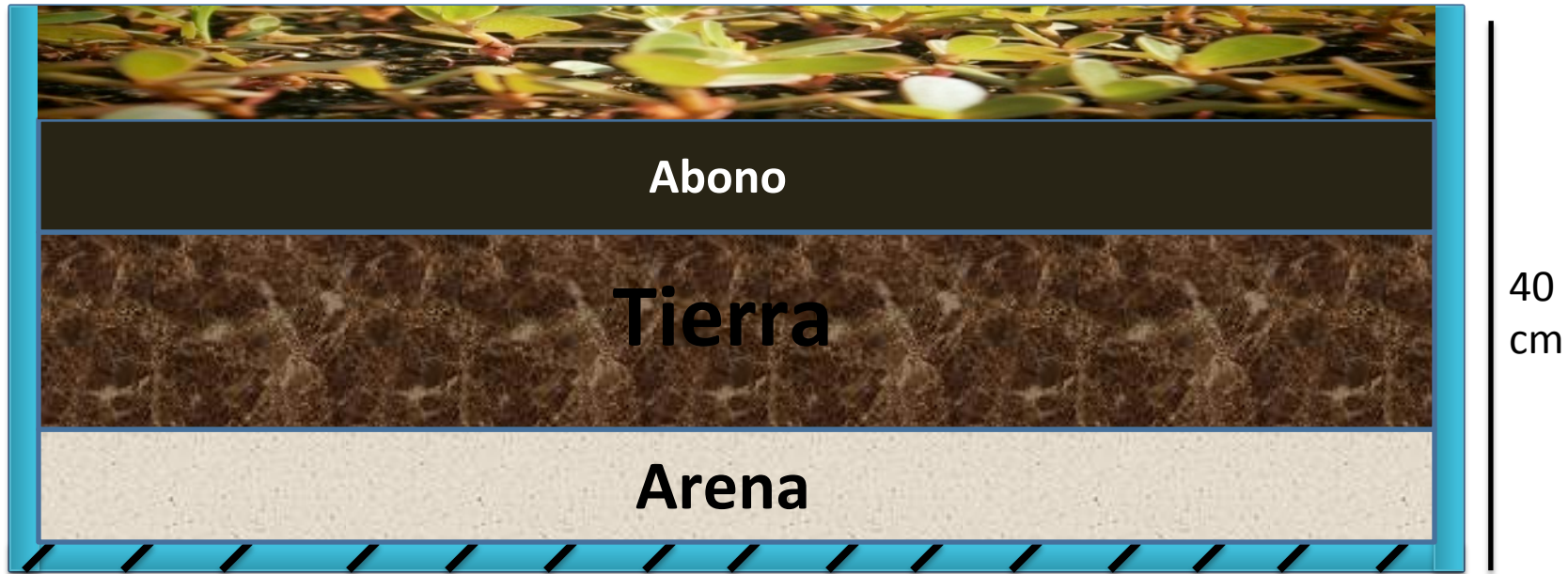


Bloque



Construcción de la cama

Cultivo



40
cm

Cortes para
escurrir agua

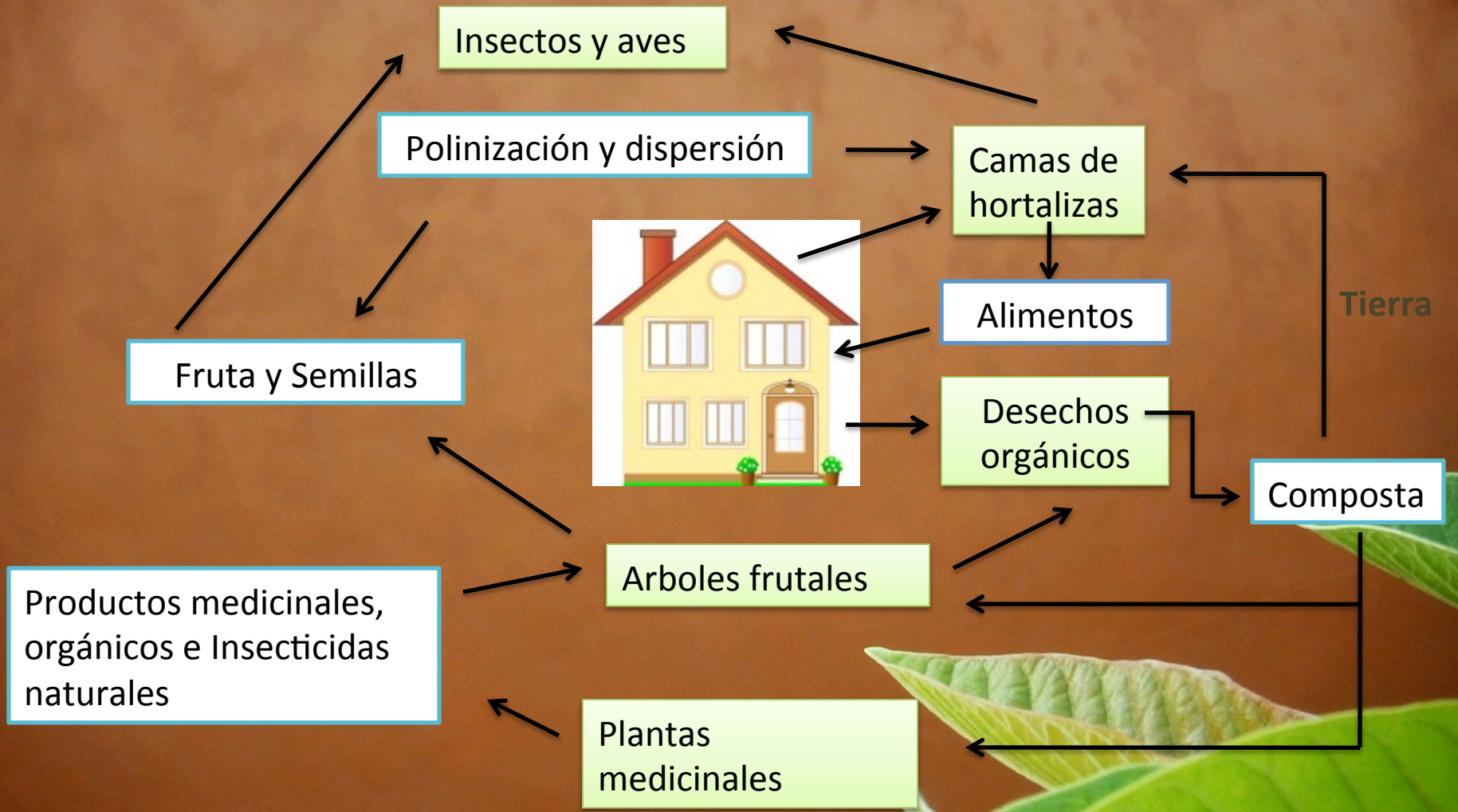
El agua se escurre gracias al desnivel del techo, y se dirige a un tubo para regar las plantas de abajo.

Se puede sembrar

**Jamaica
Pepino
Cilantro
Jitomate
Cebolla
Lechuga
Verdolaga
Brócoli**



Sistema



Beneficios

- Alimenticio
- En conocimiento
- Ambiental
- Salud
- Económico
- Familiar



**Seamos parte del cambio,
¿cuando empiezas tu?**

Gracias



Ciudad Autlán, Jalisco, México.

27 de Julio del 2014

Casa Familia Enriquez Brambila

Fotografía y Diseño:
Enya Roseli Enriquez Brambila

Correo electrónico:
enya.roseli@hotmail.com

Estudiante en Ingeniería de
Recursos Naturales

