

Situación Actual de CUDI

Mtro. Jorge Preciado Velazco
Presidente del Consejo Directivo de CUDI
Octubre 30, 2012



29 y 30 DE OCTUBRE 2012 ● CHIHUAHUA



Introducción

- En la reunión de mayo de este año tuve el honor de ser electo como presidente del Consejo Directivo de CUDI.
- El Consejo Directivo se ha reunido en tres ocasiones para revisar los proyectos en proceso y la situación financiera de la Asociación.
- Las actas de estas reuniones están accesibles a la comunidad a través del sitio URL de CUDI (www.cudi.edu.mx) .

29 y 30 DE OCTUBRE 2012 ● CHIHUAHUA



Introducción...

- Desde 2009 las cuotas de membresía de Asociados y Afiliados se han mantenido sin incremento en términos reales.
- La Asociación continua siendo financieramente viable .
- Se cuenta con los servicios externos del despacho Fates Consulting, S.C. para auditar los estados financieros de la Asociación.

29 y 30 DE OCTUBRE 2012 ● CHIHUAHUA



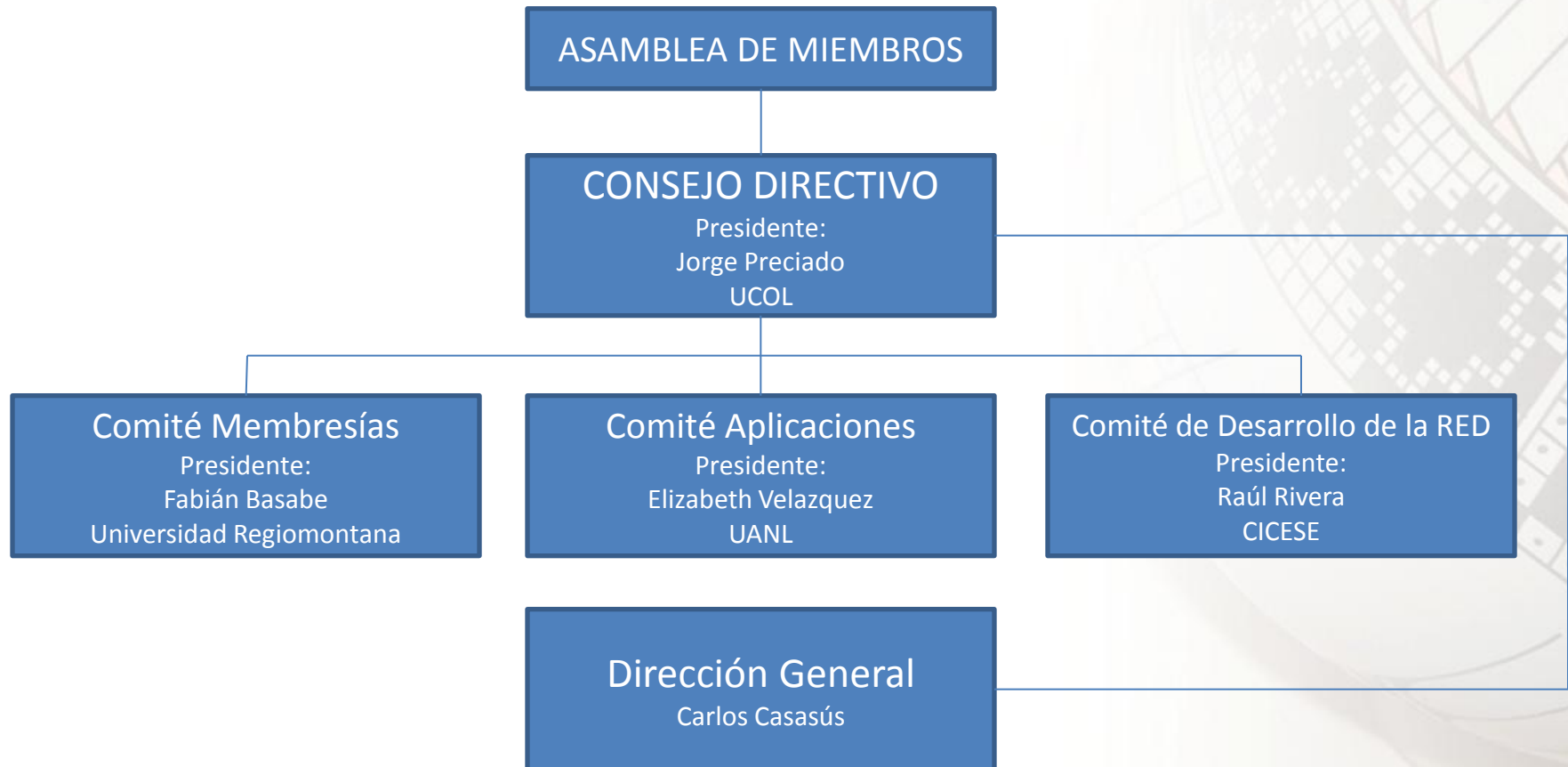
Introducción...

- El Comité de Vigilancia fue presidido los últimos dos años por el C.P. Oscar Gilbón Rosete de la BUAP, quien ha dado importantes recomendaciones a la administración de CUDI y a quien agradecemos su importante apoyo.
- Para el siguiente período se contará con el apoyo del C.P. Ignacio Gutiérrez Padilla de la Universidad Autónoma del Estado de México.

29 y 30 DE OCTUBRE 2012 ● CHIHUAHUA



Administración y Consejo Directivo de CUDI



29 y 30 DE OCTUBRE 2012 ● CHIHUAHUA



Comité de Membresías



Dr. Fabian Basabé
Universidad Regiomontana

29 y 30 DE OCTUBRE 2012 ● CHIHUAHUA



Nuevas Instituciones en CUDI

	Hospital Juárez de México
	Instituto Nacional de Cardiología
	Universidad de Ciencias y Artes de Chiapas
	Universidad Sentimientos de la Nación

29 y 30 DE OCTUBRE 2012 ● CHIHUAHUA



Actualmente CUDI tiene 264 miembros académicos

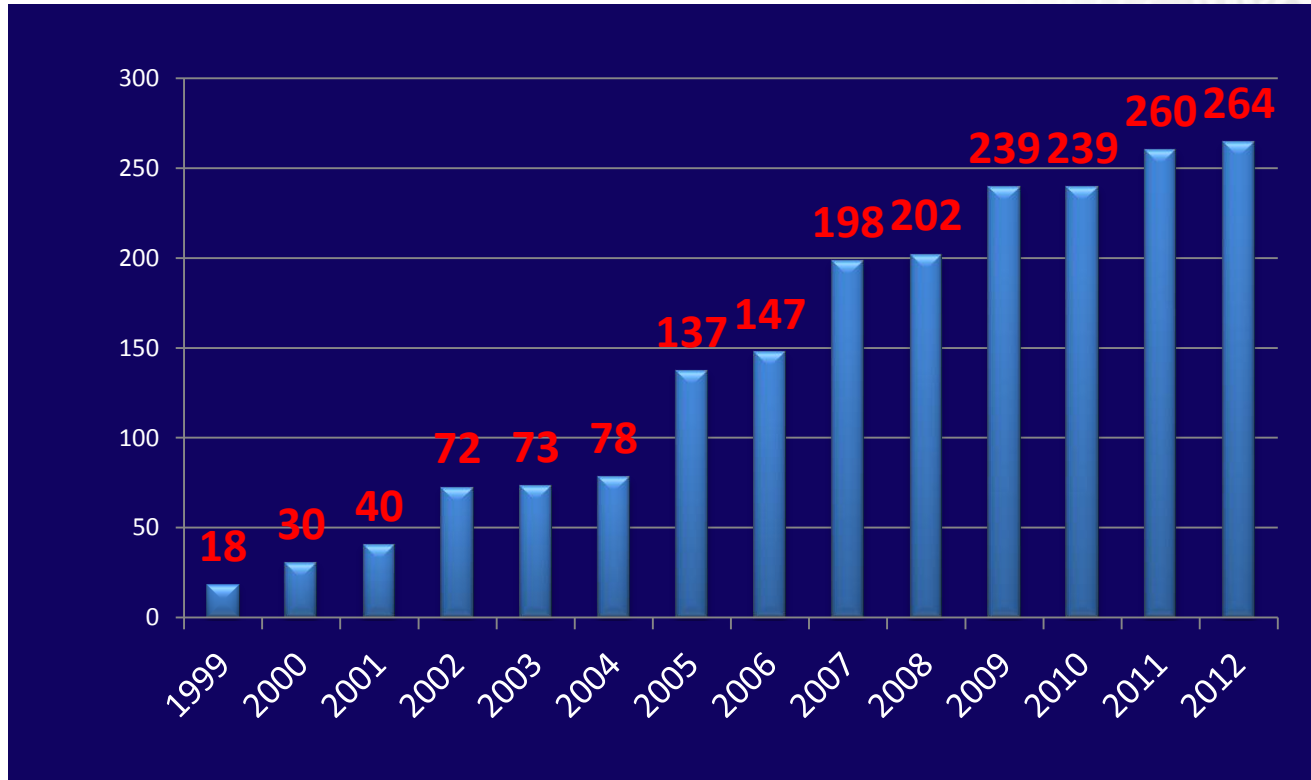
ASOCIADOS (20)									
BUAP	CICSE	CCONACYT*	DGEST****	IMSS	IPN	ITESM	UNIPOL***	UAX	
UACJ	UAL	UAML	UAT	UAEH	UAEM	UAM	UCOL	UDG	
UNAM	UV								
AFILIADOS (82)									
BID	Casa Univ. Calif.	CECyTEM	CESNAV	CIE	CIMMYT	CINVESTAV	CLAVJERO	COLPOS	
COLNAL	COLSON	CONABIO	CONACULTA	FMS	HGMGG	HJM	HRAEB	HRAEZ	
IIE	IUALTI	IMP	IMTA	INAH	INCAR	INE	ITESI	ITESO	
ITESCO	ITSC	ITSL	ITSON	ITSNCG	ITSPR	ITSTeclutón	INEGI	ITAM	
ICyTDF	SEDENA	LANIA	TAMU	TESE	TESChalco	UAA	UABC	UABJO	
UACAM	UACHapingo	UACH	UADEC	UAEMEX	UASLP	UADY	UATX	UAG	
UAGRO	UAN	UAQ	UAS	UAZ	UGTO	UJAT	UJED	UIA	
ULSA	UMICH	UM	UNACAR	UNACH	UNICARIBE	UNILA	UP	UPN	
UPAEP	UQROO	UR	USON	UVM	UNESCO	UTS	UNITEC	UTT	
UTCY									
CENTROS PUBLICOS -COMACYT (28)*									
CIAD	CIATEC	CIATEJ	CIATEQ	CIBNOR	CICY	CIDE	CIDESI	CIDETEQ	
CIESAS	CENTRO GEO	CIMAT	CIMAV	CIO	CIOA	COLEF	COLMEX	COLMICH	
COLSAN	COMIMSA	ECOSUR	FIDERH	FLACSO	IMORA	INAOE	INECOL	INFOTEC	
IPICYT									
SUBSISTEMA DE UNIVERSIDADES POLITÉCNICAS (40)***									
UPA	UPALT	UPBC	UPCHI	UPDGO	UPFIM	UPDELGOLFO	UPGPDGO	UPGTO	
UPM	UPEMOR	UPP	UPPUEBLA	UPQ	UPSLP	UPSIN	UPTLX	UPTGO	
UPVM	UPVT	UPV	UPZAC	UPZMG	UPAmozoc	UPBicentenario	UPCentro	UPHustusco	
UPJuventino	UPMH	UPPEnjame	UPChih	UPEGro	UPRR	UPSZac	UPTEcomac	UPApodaca	
UPMP	UPSC	UPQROO	UPPT						
INSTITUTOS TECNOLÓGICOS (92)****									
ICIDET	CENIDET	ITACAPULCO	ITAGS.	ITAPIZACO	ITBBanderas	ITBOCARIO	ITCANCÚN	ITCELAYA	
ITCERRO AZUL	ITCHETUMAL	ITCHIHUAHUA	ITCHIHUAHUA I	ITCHIMÁ	ITCUAUHTÉMO	ITGUZMÁN	ITJIMÉNEZ	ITJUÁREZ	
ITMADERO	ITVALLES	ITVICTORIA	ITCOLIMA	ITCONKAL	ITCOSTAGDE	ITCULIACÁN	ITDURANGO	ITSALTO	
ITENSENADA	ITYGUAYMAS	ITHERMOSILLO	ITHUATABAMP	ITHUEJTLA	ITIGUALA	ITIZTAPALAPA	ITJUILPAN	ITLAGUNA	
ITLA PAZ	ITPIEDAD	ITRMIXE	ITZARÓCARDE	ITLEÓN	ITMOCHIS	ITMATAMOROS	ITMATEHUALA	ITMAZATLAN	
ITMÉRIDA	ITMEXICALI	ITMINATITLÁN	ITMORELIA	ITNOGALES	ITNVOLÁREDO	ITNVOLEON	ITOAXACA	ITOCOTLÁN	
ITORIZABA	ITPACHUCA	ITPARRAL	ITYPNEGRAS	ITPINOTEPA	ITPUEBLA	ITQUERÉTAR	ITREYNOSA	ITROQUE	
ITCRUZ	ITSALTILLO	ITSNJUARI	ITSLP	ITAPCHULA	ITTEHUACÁN	ITTEPIC	ITTIJUANA	ITIZIMIN	
ITLAHUAC	ITTLAJOMULCO	ITTLANE	ITTLAXIACO	ITTOLUCA	ITTORREÓN	ITTXTEPEC	ITTUXTLA	ITURSULOGALVAN	
ITVMORELIA	ITVOAXACA	ITVGUADIANA	ITYYAQUI	ITVERACRUZ	ITVILLAHERMOS	ITZACATECAS	ITZACATEPEC	ITZITÁCUARO	
ITLTLAXCAL	ITITMO								

20 Asociados (3 Sistemas)
 84 Afiliados
 28 Centros Conacyt
 40 Universidades Politécnicas
 92 Institutos Tecnológicos

29 y 30 DE OCTUBRE 2012 ● CHIHUAHUA



Evolución de la membresía de CUDI



29 y 30 DE OCTUBRE 2012 ● CHIHUAHUA



Comité de Aplicaciones y Asignación de Fondos

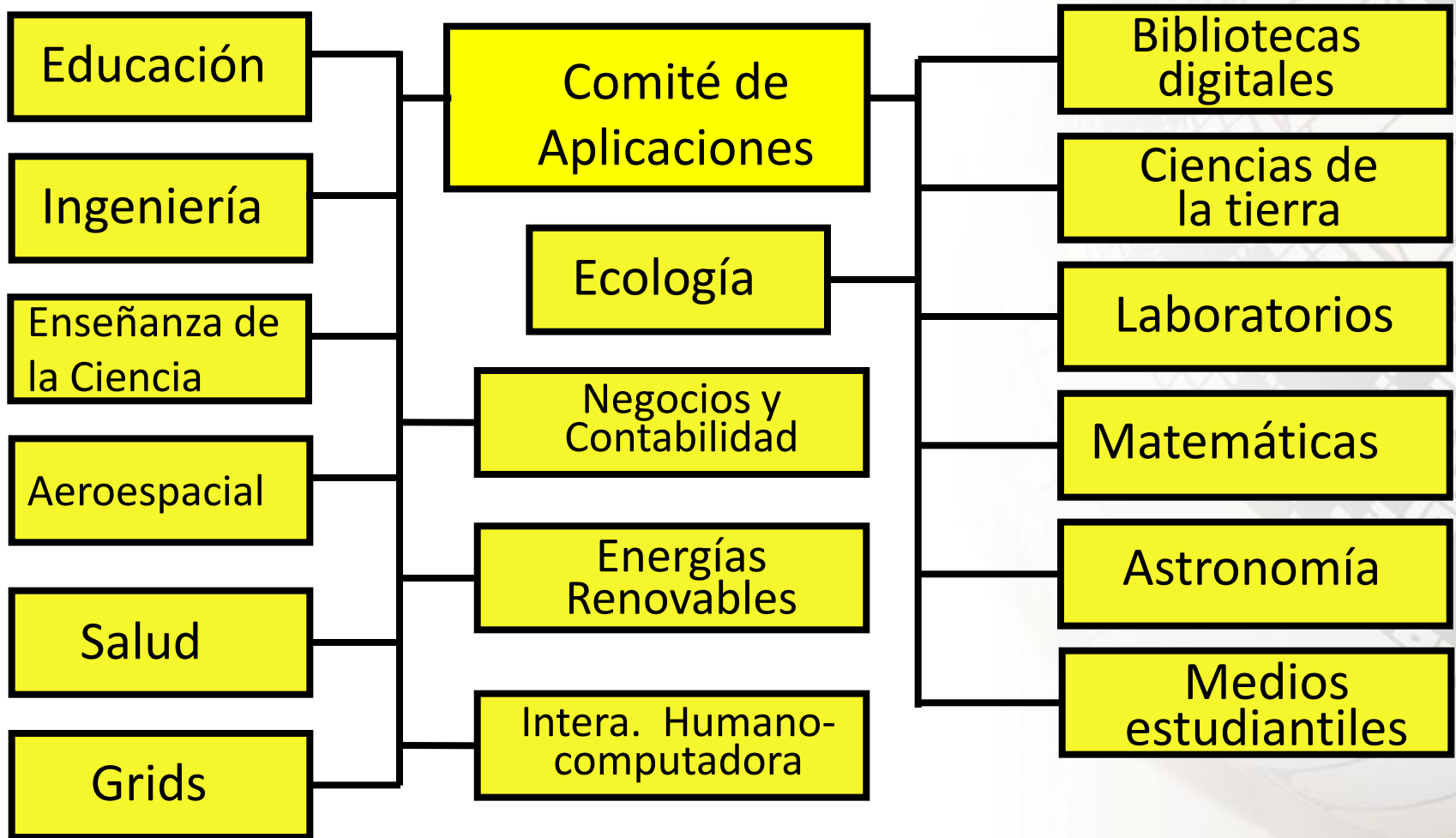


Mtra. Elizabeth Velázquez
Universidad Autónoma de Nuevo León

29 y 30 DE OCTUBRE 2012 ● CHIHUAHUA



Comunidades temáticas



29 y 30 DE OCTUBRE 2012 ● CHIHUAHUA



La coordinación de las 16 comunidades recae en especialistas

Comunidad	Coordinador	Institución
Astronomía	Alfredo Santillán	UNAM
Bibliotecas digitales	Teresa Rodríguez	UDG
Ciencias de la Tierra	Bertha Márquez	UDG
Ecología	Oscar Cárdenas	UDG
Educación	María Elena Chan	UDG
Grids	Luis Trejo	ITESM
Laboratorios Compartidos	Patricia Santiago	UNAM
Matemáticas	René Luna	IPN
Salud	Nancy Gertudiz	INS
Ingeniería	Noemi Mendoza	TAMU
Medios Estudiantiles	Armando Estañol	ULSA
Enseñanza de la Ciencia	Genaro Zavala	ITESM
Negocios y Contabilidad	Gabriela Farías	ITESM
Energías Renovables	Rodolfo Pérez Loaiza	ITA

29 y 30 DE OCTUBRE 2012 ● CHIHUAHUA



La coordinación de las 16 comunidades

Comunidad	Coordinador	Institución
Aeroespacial	Sergio Viñals	IPN
Interacción Humano-computadora	Alfredo Sánchez	UDLAP

Estas dos ultimas comunidad son de reciente formación y les damos la bienvenida.

29 y 30 DE OCTUBRE 2012 ● CHIHUAHUA



Días Virtuales CUDI

- Objetivo: Desarrollar comunidades interesadas en utilizar la red de CUDI para impulsar proyectos colaborativos .
- Académicos, investigadores y estudiantes interesados en el tema participan por videoconferencia.
- Se ha tenido una importante participación de instituciones de otros países.
- Se han realizado 122 días virtuales (2003-2012)
- Las presentaciones se encuentran en:
http://www.cudi.edu.mx/eventos/index_dias_cudi.html

29 y 30 DE OCTUBRE 2012 ● CHIHUAHUA

25 Días virtuales durante 2012...

- Industria Aeroespacial.
- Interfaces Naturales.
- MAGNITUS la solución al CONAC .
- ¿Existen diferencias entre lo que producen las universidades y lo que demanda el mercado? Proyecto de Investigación Interinstitucional sobre Competencias en la Formación de Contadores.
- e-Salud .
- Los derechos de autor y el Acceso Abierto.
- Educación en la Ingeniería antes de la Universidad: Visión en EE.UU. y en México.

29 y 30 DE OCTUBRE 2012 ● CHIHUAHUA



Días virtuales durante 2012...

- Contaduría y Negocios: Reforma de la auditoría en la Unión Europea: Una respuesta a la actual crisis financiera.
- Día CUDI del Espacio.
- La energía obtenida del viento y su aprovechamiento.
- e-Infraestructura.
- Desarrollo de Software y Tecnologías de la Información.
- Interacción Humano-Computadora.
- SEVIM@T: Aspectos fundamentales de la espectrometría de rayos X.
- Comunidad de Contaduría y Negocios : ¿Disminuye el interés en estudiar Contaduría?....Algunas reflexiones en torno al comportamiento de la matrícula de la licenciatura en contaduría”

29 y 30 DE OCTUBRE 2012 ● CHIHUAHUA



Días virtuales durante 2012...

- Primer Día Virtual de Cultura Organizado por RedCLARA, RNP y CUDI.
- Matemáticas aplicada: Modelación y simulación .
- Hablemos seriamente de desastres naturales y del fin del mundo.
- Transmisión del Foro Internacional de la Academia ANFECA, desde la UADY.
- SEVIM@T: Almacenamiento de Hidrógeno a Alta Densidad en Nanocavidades.
- Educación en Contabilidad.
- 48° Día Virtual UAT.
- Enseñanza de la Ciencia: Educación de la Química.

29 y 30 DE OCTUBRE 2012 ● CHIHUAHUA



Publicaciones periódicas

- Con el apoyo del CONACYT, CUDI continuó participando en el Consorcio Nacional de Recursos de Información Científica y Tecnológica.
- Este proyecto agrega los recursos públicos destinados a la compra de publicaciones periódicas, en una operación única que permite obtener importantes economías de escala.
- Gracias a este proyecto, la totalidad de las IES miembros de CUDI tienen acceso gratuito a una colección de unas 8000 revistas electrónicas, de las cuales más de 4500 están en texto completo.

29 y 30 DE OCTUBRE 2012 ● CHIHUAHUA



Comité del Desarrollo de la Red

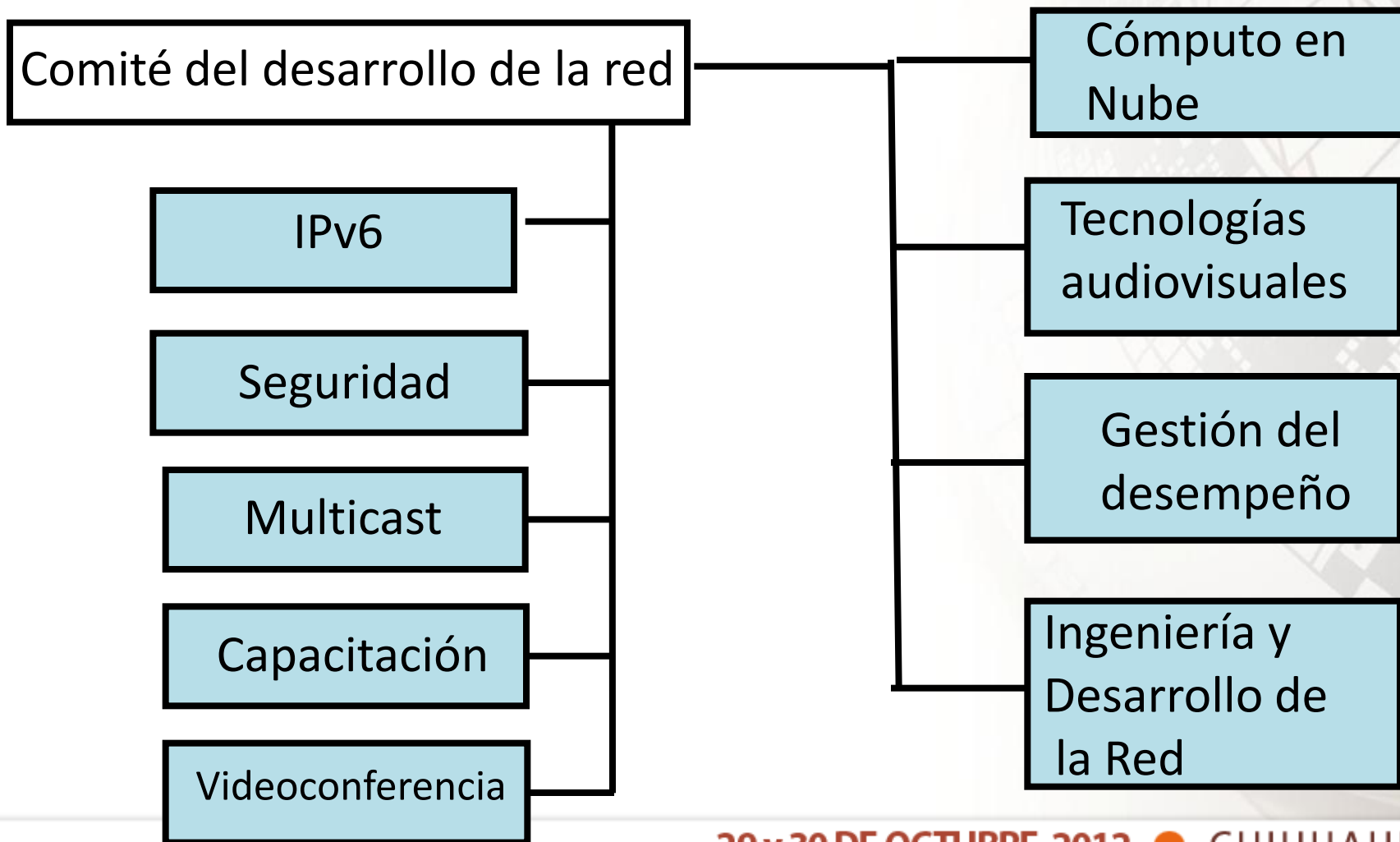


Dr. Raúl Rivera
CICESE

29 y 30 DE OCTUBRE 2012 ● CHIHUAHUA



Se han integrado 9 Grupos de Trabajo



29 y 30 DE OCTUBRE 2012 ● CHIHUAHUA



Grupos de Trabajo

Grupo de Trabajo	Coordinador	Institución
IPv6	Azael Fernández	UNAM
Seguridad	Mario Farías Elinos	ITESM
Multicast	Harold de Dios	UDG
Capacitación	Arnoldo Vidal	CUDI
Gestión del Desempeño	Ismael Gutiérrez	CICESE
Tecnología Audiovisuales	Fabián Romo	UNAM
Cómputo en Nube	Juan Carlos Rosas	UAM
Ingeniería y Desarrollo de la Red, Comunicaciones Inalámbricas	Hugo Rivera	UNAM
Videoconferencia	José Luis Rodríguez	UNAM

Participación internacional

- Se cuenta con una sólida infraestructura de conectividad internacional mediante enlaces de 1 Gbps en Fibra óptica en Cd. Juárez y Tijuana .
- Con el apoyo de Bestel, se cuenta con un enlace de 10 Gb entre Ensenada, Tijuana y San Diego, California.
- En Tijuana mantenemos un enlace a la Red Clara de Latinoamérica y se tiene programado poner en servicio un IRU para conectar los países de Centroamérica a la red CLARA a través de Tapachula.

29 y 30 DE OCTUBRE 2012 ● CHIHUAHUA



Acciones Relevantes

En el área de capacitación se impartieron los siguientes cursos y talleres:

- Taller de Grid Computing “Grid para Usuarios”.
- Taller de Security Specialist.
- Taller de Ruteo Utilizando Software de simulación Packet.

29 y 30 DE OCTUBRE 2012 ● CHIHUAHUA



Cruce Internacional CUDI 10Gbps CalIT2-CICESE

- **CENIC** (Corporation for Education Network Initiatives in California),
 - Otorga el reconocimiento “2012 Innovations in Networking Awards for High-Performance Research Applications”, a CUDI, CalIT2, CICESE, CONACyT, y la NSF.

29 y 30 DE OCTUBRE 2012 ● CHIHUAHUA



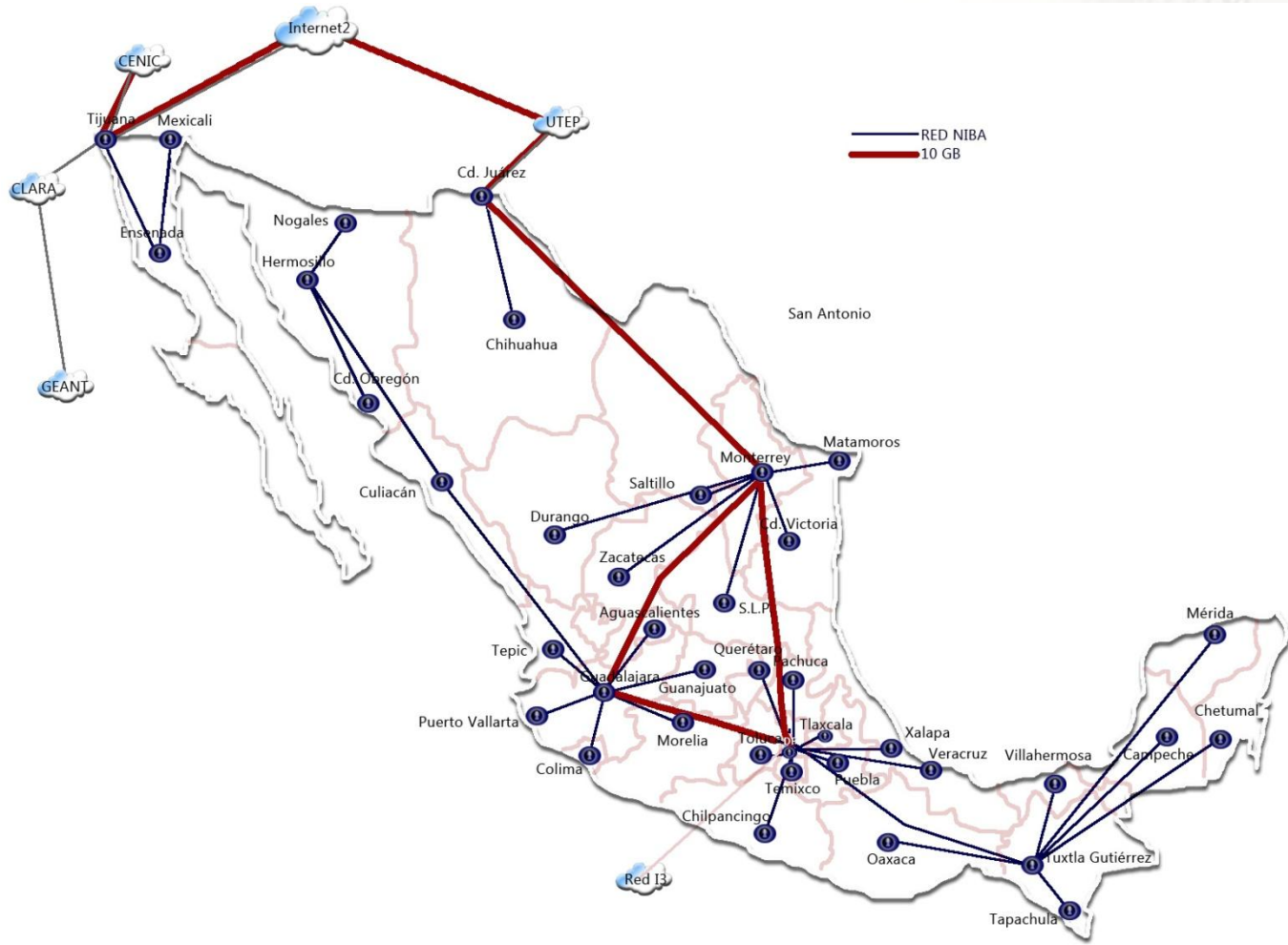
Red NIBA...

- La Red Nacional de impulso a la Banda Ancha (Red NIBA) desarrollada por la SCT con infraestructura de CFE está siendo ya una realidad disponible para las instituciones miembros de CUDI.
- Se encuentra en proceso la conexión de las IES a los nodos de la Red NIBA.

29 y 30 DE OCTUBRE 2012 ● CHIHUAHUA



Mapa de Enlaces de la Red NIBA



29 y 30 DE OCTUBRE 2012 ● CHIHUAHUA



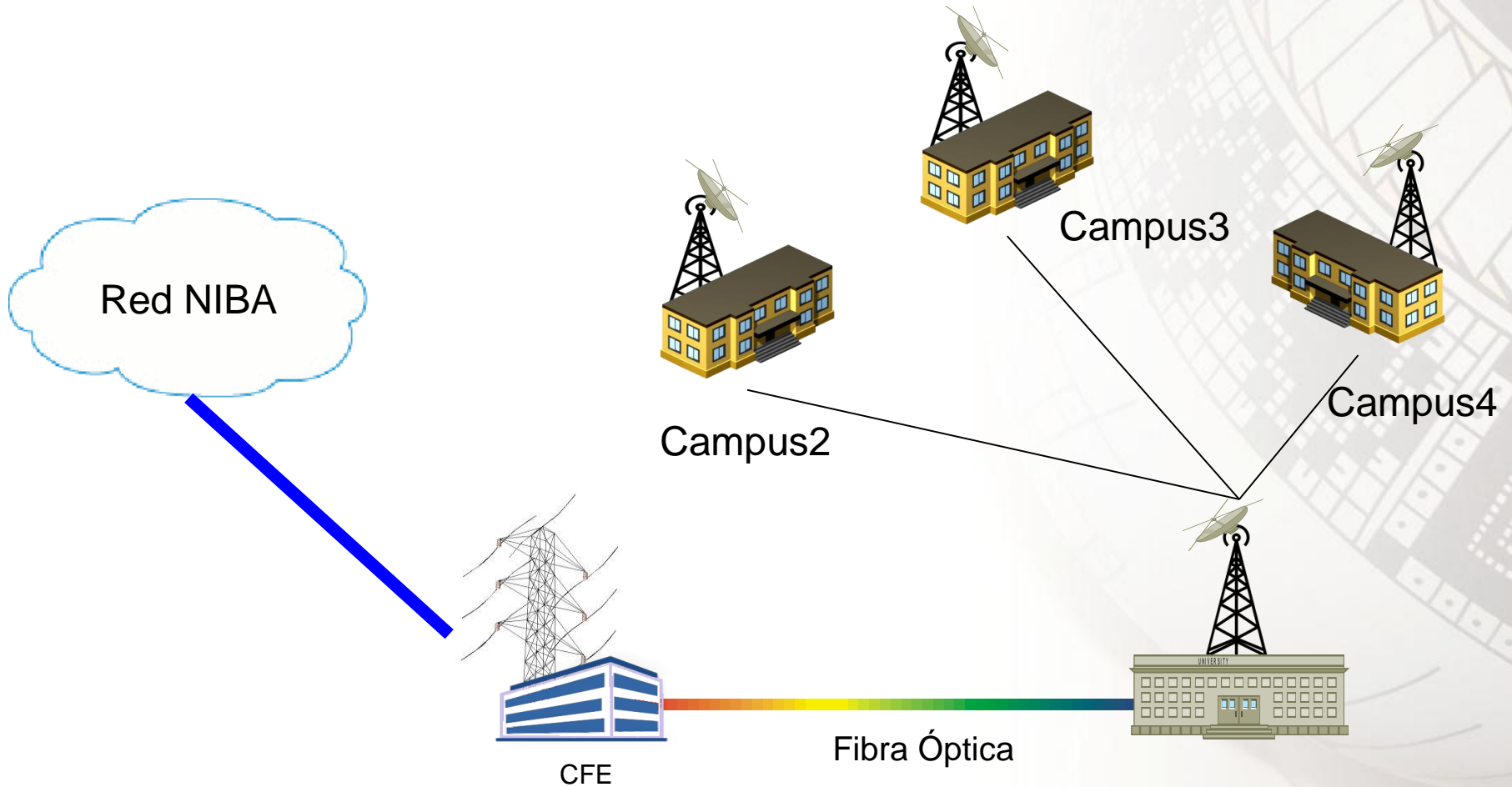
Avances

- Mediante una Gestión ante la Cámara de Diputados, fue aprobada en el presupuesto de la federación de 2012, una partida de 50 millones de pesos para la conectividad universitaria a la Red NIBA.
- La implantación de este proyecto está siendo coordinado por la UDG, que realizará la licitaciones correspondientes en las próximas semanas.

29 y 30 DE OCTUBRE 2012 ● CHIHUAHUA



Solución Esquemática



29 y 30 DE OCTUBRE 2012 ● CHIHUAHUA
Campus mas cercano





A nombre del Consejo Directivo, agradezco el apoyo recibido por las instituciones miembros de CUDI, para continuar impulsando proyectos colaborativos que generen sinergia en beneficio de la educación e investigación del país.

29 y 30 DE OCTUBRE 2012 ● CHIHUAHUA

