



Ameyalli - Repositorio Universitario Especializado en Divulgación de la Ciencia

Mayo - 2016

Antecedentes Ameyalli

- Agosto de 2015: Se retoma proyecto
- Reuniones de trabajo semanales.
- Definición de marco de referencia:

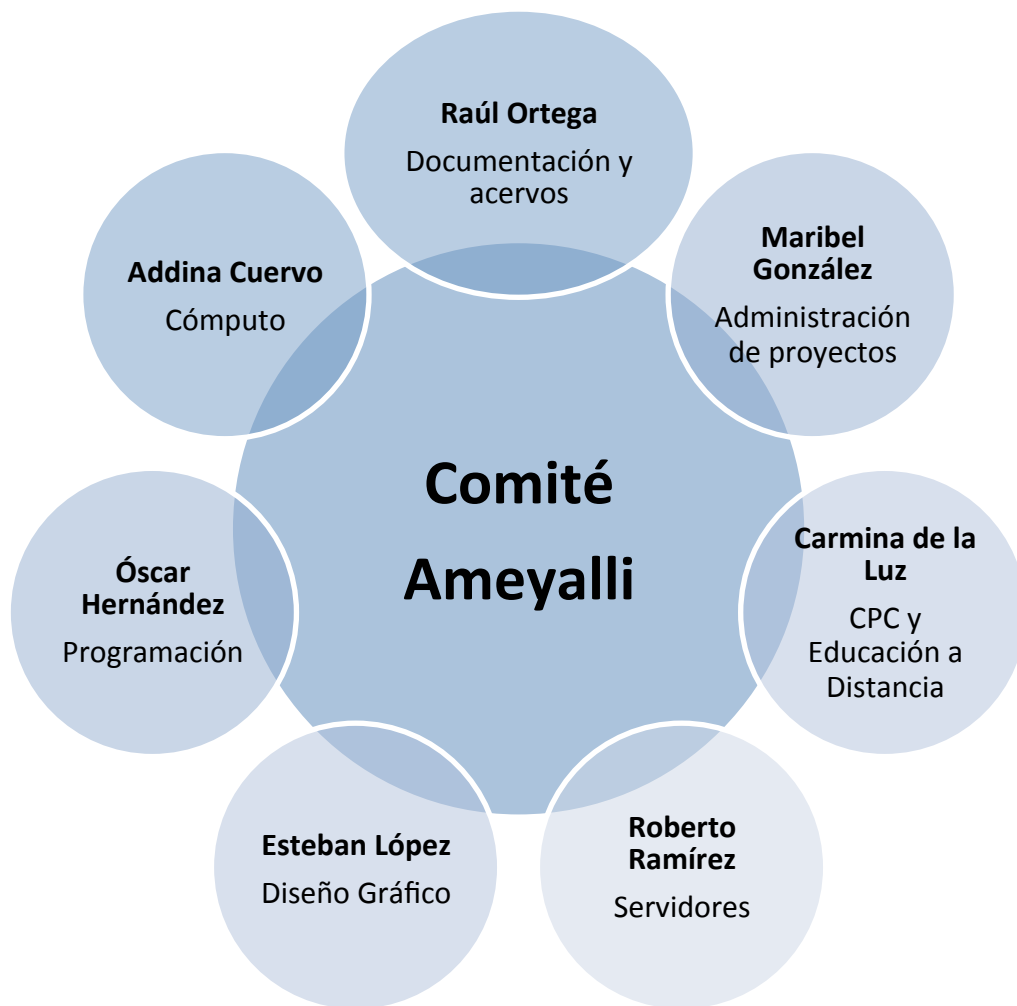
Repositorios digitales dentro de la UNAM (DGTIC, 2010)

Lineamientos Generales para el Repositorio Nacional y los Repositorios Universitarios (Conacyt, Noviembre 2014)

Lineamientos generales para la política de acceso abierto de la UNAM (Gaceta UNAM, 10 Septiembre 2015)

Lineamientos para la integración y publicación de las colecciones Universitarias Digitales en el portal de datos abiertos UNAM (Gaceta UNAM, 24 Septiembre 2015)

Comité Ameyalli



Ciclo de vida del proyecto Ameyalli



Objetivo

Desarrollar un sitio web institucional, sobre la plataforma DSpace, que contenga información digital derivada de la actividad intelectual de la DGDC, así como del Patrimonio Universitario que resguarda.

Objetivos particulares

- Organizar, archivar, preservar y respaldar, de manera digital, contenidos de la DGDC.
- Distribuir libre y gratuitamente, el conocimiento derivado de la actividad de la DGDC a través de recursos digitales.
- Ofrecer un espacio a la producción intelectual de la DGDC que no cuenta con una vía de distribución.
- Integrar el acervo digital especializado en comunicación pública de la ciencia a redes como RAD-UNAM y/o REMERI.

Ameyalli

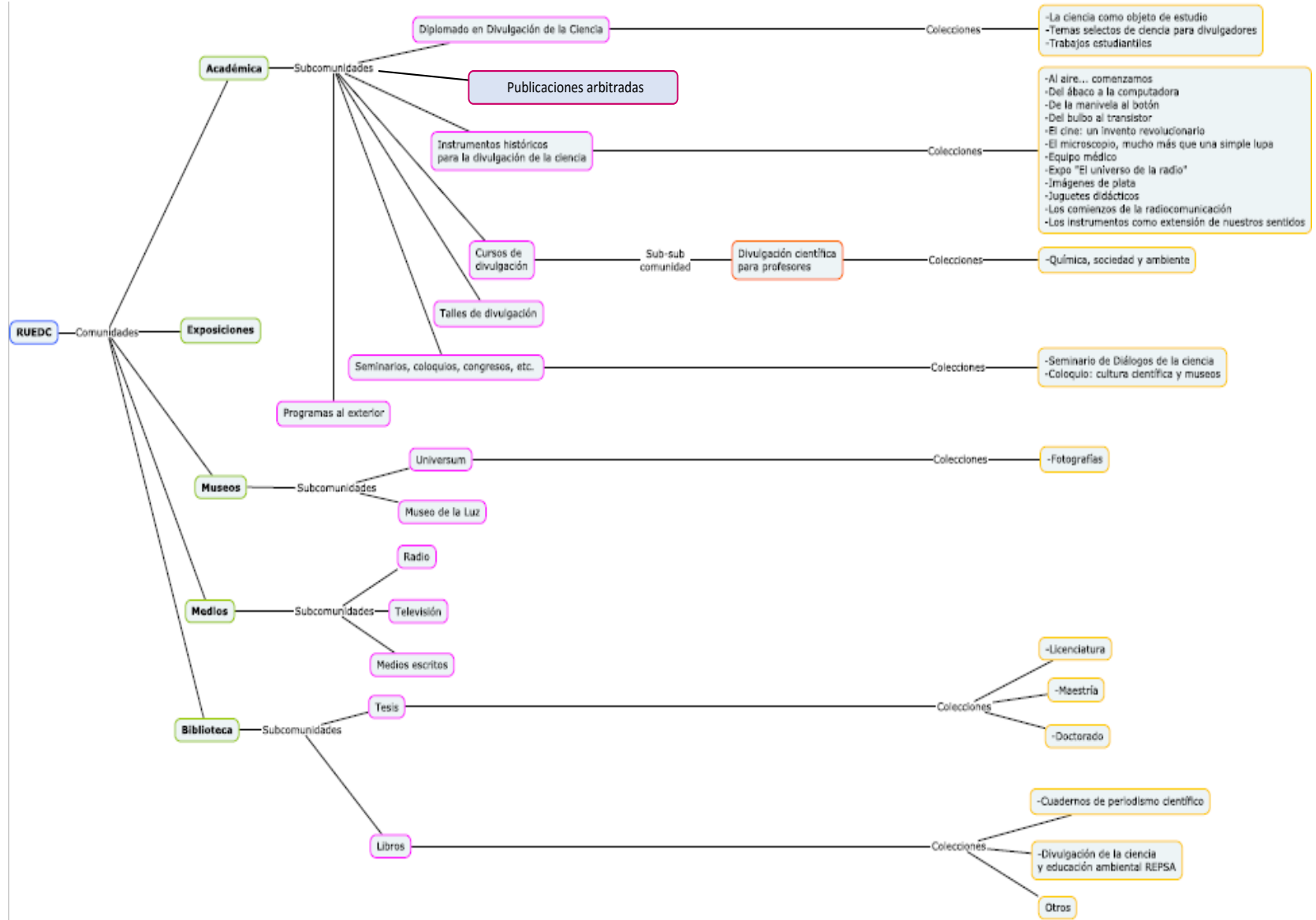
Misión: Constituir un espacio virtual especializado en comunicación pública de la ciencia para ampliar, consolidar y facilitar el acceso abierto a la producción intelectual de la DGDC y contribuir a mejorar la presencia de ésta institución universitaria en Internet.

Visión: Ser la fuente de consulta libre y gratuita más completa y confiable de recursos digitales en materia de comunicación pública de la ciencia a nivel nacional.

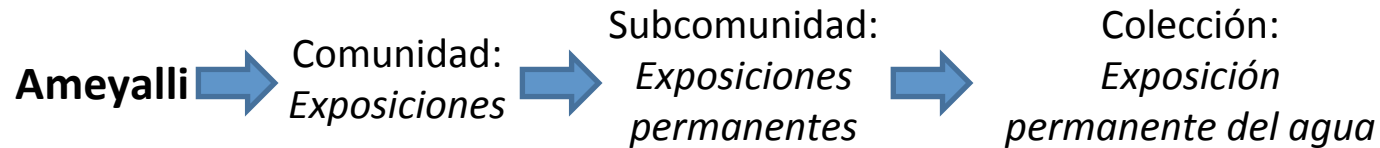
Usuarios potenciales

- Personal de la DGDC y comunidad universitaria en general
- Divulgadores de la ciencia en activo
- Divulgadores de la ciencia en formación
- Investigadores interesados en la comunicación de la ciencia
- Profesores de diversos niveles educativos
- Estudiantes
- Periodistas y comunicólogos

TAXONOMÍA



Taxonomía Ameyalli



Contenido de tipo *histórico*

Galería fotográfica del montaje

{ Tipo de objetos digitales: jpg, png, etc. Cada uno con sus *metadatos*. }

Contenido de tipo *procedimental-metodológico*

Planeación museográfica

{ Tipo de objetos digitales: pdf, doc, ppt, etc. Cada uno con sus *metadatos*. }

Contenido de tipo *estudio*

Estudio de percepción por parte del público durante el primer año

{ Tipo de objetos digitales: pdf, doc, xls, etc. Cada uno con sus *metadatos*. }

Contenido de tipo *productivo*

Guía del maestro para visitar la sala en compañía de un grupo escolar

{ Tipo de objetos digitales: pdf, doc, etc. Cada uno con sus *metadatos*. }

http://www.ameyalli.dgdc.unam.mx

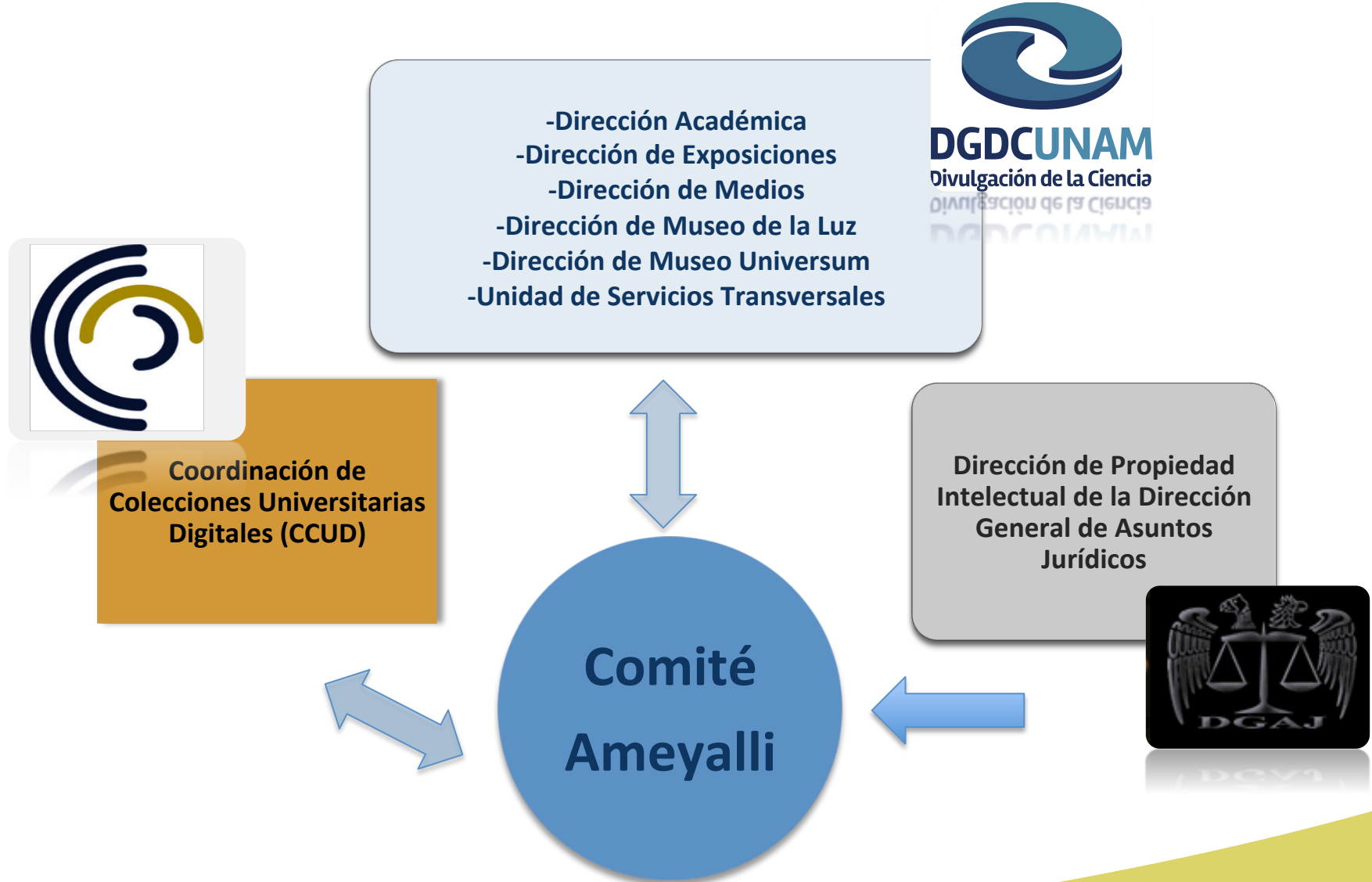
Versión PC

The screenshot shows the desktop version of the Ameyalli website. At the top, there is a navigation bar with the UNAM logo and the text 'Universidad Nacional Autónoma de México' on the left, and the DGDCUNAM logo and 'Divulgación de la Ciencia' on the right. Below this is a large banner with the text 'Repositorio Universitario Especializado en Comunicación Pública de la Ciencia' and the Ameyalli logo. A dark blue bar below the banner contains the text 'Bienvenido a Ameyalli' on the left and 'español - Acceso' on the right. The main content area features a search bar on the left, a 'LISTAR' section with a 'Todo Ameyalli' button and a list of categories (Comunidades y Colecciones, Por fecha de publicación, Autores, Títulos, Materias), a 'MI CUENTA' section with 'Acceder' and 'Registro' buttons, and a 'DESCUBRE' section with an 'Autor' button and a list of authors. The central content area has a heading 'Bienvenid@ a Ameyalli' and a paragraph of welcome text. Below this is a section titled 'Comunidades en Ameyalli' with a sub-heading 'Académica [1]' and a paragraph of text. Other sections include 'Biblioteca [2]', 'Exposiciones [0]', 'Medios [0]', and 'Museos [0]', each with a brief description.

Versión móvil

The screenshot shows the mobile version of the Ameyalli website. The layout is adapted for a smaller screen, with a dark blue header containing the UNAM and DGDCUNAM logos. Below the header is a banner with the text 'Repositorio Universitario Especializado en Comunicación Pública de la Ciencia' and the Ameyalli logo. A dark blue bar below the banner contains the text 'Bienvenid@ a Ameyalli' on the left and 'español - Acceso' on the right. The main content area features a search bar on the left, a 'LISTAR' section with a 'Todo Ameyalli' button and a list of categories (Comunidades y Colecciones, Por fecha de publicación, Autores, Títulos, Materias), a 'MI CUENTA' section with 'Acceder' and 'Registro' buttons, and a 'DESCUBRE' section with an 'Autor' button and a list of authors. The central content area has a heading 'Bienvenid@ a Ameyalli' and a paragraph of welcome text. Below this is a section titled 'Comunidades en Ameyalli' with a sub-heading 'Académica [1]' and a paragraph of text. Other sections include 'Biblioteca [2]', 'Exposiciones [0]', 'Medios [0]', and 'Museos [0]', each with a brief description.

Vinculación



Siguiente etapa (crecimiento)



Siguiente etapa (crecimiento)

- Elaborar formatos de derechos de autor
- Adquirir la infraestructura necesaria para:
 - Óptimo funcionamiento de Ameyalli
 - Asegurar que el repositorio sea permanente y acumulativo
 - Establecimiento de respaldos
- Elaborar formatos para solicitud y depósito de contenidos.
- Gestionar la cosecha de contenidos por parte de otros repositorios.
- Ubicar fuentes de financiamiento.

Criterios de éxito

- Registro legal
- Sistematización del proceso de depósito
- Participación de las distintas áreas de la DGDC
- Depósito de diversos contenidos en función del tipo de información y del tipo de archivo
- Cosecha por parte de repositorios más grandes (RAD y REMERI)
- Acercamiento por parte de otras instituciones para establecer colaboración y brindar asesoría

<http://ameyalli.dgdc.unam.mx>



DGDCUNAM
Divulgación de la Ciencia